

# Herzlich Willkommen!

Liebe Bielefelderinnen,  
liebe Bielefelder,



Foto: Kathi Strahl - Pixelio

Suchen Sie sich **IHREN persönlichen Baum** aus. **Allein, zu Zweien oder auch zu Vielen...**



Als **Baum-Pate / Baum-Patin** können Sie, **gerne auch in Gemeinschaft** mit anderen (Hausgemeinschaft, WG, Familie, Firma, Verein etc.), aktiven Umweltschutz leisten und direkt vor Ort für ein angenehmes, natürliches und freundliches Stadtklima sorgen. **Machen Sie mit!**

**Wie? Ganz einfach:**

- Füllen Sie das umseitige Formular aus und senden Sie es an uns zurück. Wir setzen uns dann mit Ihnen in Verbindung.
- Oder rufen Sie uns an: Tel. 0521 / 51 37 82;
- senden Sie uns eine E-Mail an [umweltbetrieb@bielefeld.de](mailto:umweltbetrieb@bielefeld.de)
- oder besuchen Sie uns im Internet unter [www.umweltbetrieb-bielefeld.de](http://www.umweltbetrieb-bielefeld.de). Dort finden Sie ebenfalls alle Informationen rund um unsere Baum-Patenschaften.



falls alle Informationen rund um unsere Baum-Patenschaften.

Auch wenn die Lebensbedingungen der Stadtbäume - oftmals eingeeengt durch Beton und Asphalt - nicht immer die besten sind, tun sie all dies Gute für uns.

Damit das so bleibt und weiterhin alle Bürgerinnen und Bürger und die Gäste unserer Stadt von den "guten Taten" unserer Bäume profitieren können, brauchen auch die Bäume Schutz und Pflege. Die Mitarbeiterinnen und Mitarbeiter des Umweltbetriebes kümmern sich gerne darum - können aber bei der Vielzahl der Bäume nicht allgegenwärtig sein.

Vielleicht möchten Sie sie aktiv unterstützen, in dem Sie Baumpatin oder Baumpate werden?

Durch die Übernahme einer Patenschaft können Sie viel für einen Baum - Ihren Paten-Baum - und für das Allgemeinwohl tun. Machen Sie mit - allein oder mit mehreren - und werden Sie Baum-Patin oder Baum-Pate!

Herzliche Grüße

**Anja Ritschel**

Beigeordnete für Umwelt  
und Klimaschutz



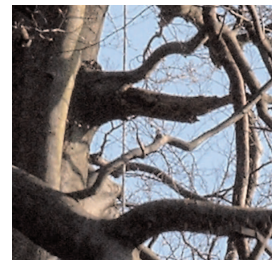
Foto: Kerstin-Nimmerrichter - Pixelio

**Wie unterstützen wir Sie?**

Wir freuen uns, wenn Sie als Baum-Pate / Baum-Patin Ihren Baum betreuen. Die so genannte fachmännische Baumpflege (Beschneiden von Ästen und Kronen, Entfernen von Totholz oder krankhaften Veränderungen) und die Verkehrssicherungspflicht bleiben natürlich Aufgaben des Umweltbetriebes. Im Rahmen dieser gesetzlichen Pflicht werden alle städtischen Bäume zweimal im Jahr durch uns auf ihren Gesundheitszustand untersucht und bei Bedarf von unseren Fachleuten gepflegt.

Bei allen Fragen rund um Ihre Baum-Patenschaft, bei Fragen zu Ihrem Baum, zur Pflege der Baumscheibe oder wenn Sie "grüne" Tipps und Tricks benötigen, rufen Sie uns gerne an.

**Wir freuen uns auf einen regen Austausch mit Ihnen.**



**Umweltbetrieb  
der Stadt Bielefeld**

**Grünunterhaltung**

Eckendorfer Straße 57, 33609 Bielefeld  
Tel.: 0521 / 51 37 82  
Fax: 0521 / 51 84 55  
E-Mail: [umweltbetrieb@bielefeld.de](mailto:umweltbetrieb@bielefeld.de)  
[www.umweltbetrieb-bielefeld.de](http://www.umweltbetrieb-bielefeld.de)

**Bielefeld**  
Baum-Patenschaften

**Werden  
Sie  
Baum-Pate!**

**Für jeden  
Baum eine  
Patenschaft!**

Infos, Tipps  
und Ideen

## Für jeden Baum eine Patin oder einen Paten!

Jede Bürgerin / jeder Bürger kann sich durch die Übernahme einer Baum-Patenschaft für Bäume in den städtischen, öffentlichen Grünanlagen oder an Straßen und Plätzen engagieren.

Als Baum-Patin oder Baum-Pate leisten Sie einen wichtigen Beitrag zur Pflege und zum Erhalt des wertvollen Baumbestandes in Bielefeld.



Foto: Rainer-Sturm - Pixelio

## Suchen Sie sich IHREN persönlichen Baum aus.

Dies kann der Straßenbaum direkt vor Ihrem Haus sein. Es kann ein Baum auf einem Ihrer täglichen Wege, zum Beispiel zur Arbeit oder zum Einkaufen, sein. Es kann ein Baum mit persönlichem Bezug / persönlichen Erinnerungen in einer öffentlichen Grünanlage oder in einem Park sein. Oder Sie entscheiden sich für einen Baum nur aus Gründen der Schönheit, der Art, der Größe und / oder der Bedürftigkeit.

(Bitte beachten Sie dabei: Wir können nur Baum-Patenschaften für Bäume vergeben, die im Eigentum der Stadt Bielefeld sind. Bäume auf privaten Grundstücken können wir leider nicht vermitteln.)

## Baum gefunden - und dann?

Füllen Sie einfach das nebenstehende Formular aus und senden Sie es an uns zurück. Oder besuchen Sie uns im Internet unter: [www.umweltbetrieb-bielefeld.de](http://www.umweltbetrieb-bielefeld.de).

Wir setzen uns dann mit Ihnen in Verbindung und vereinbaren einen gemeinsamen Ortstermin.



Foto: Angelika-Wolter - Pixelio

Dort begutachten wir den Baum hinsichtlich seiner Eignung als Paten-Baum und besprechen mit Ihnen alles Wichtige. Natürlich geben wir Ihnen, wenn gewünscht, auch Tipps, eine Pflegeanleitung und weitere Informationen.



Foto: Karina-Sturm - Pixelio

## Baum-Patenschaft - eine Freundschaft wird besiegelt.

Durch eine Patenschaftsvereinbarung und die Überreichung einer Patenschaftsurkunde mit genauen Angaben (Name der Patin / des Paten, Art des Baumes und Standort) wird die "Freundschaft" besiegelt.

## Was kann ich bzw. darf ich als Baum-Patin / Baum-Pate für meinen Baum tun?

Als Baum-Pate können Sie vielfältig tätig werden:

- Beobachten Sie Ihren Baum im Wechsel der Jahreszeiten und melden Sie uns evt. Schäden oder krankhafte Veränderungen.



Foto: jutta-roter - Pixelio

- Betreuen Sie Ihren Baum und wässern Sie ihn in Trockenperioden.

**Unser Tipp:** Geben Sie dem Baum alle 6 Tage ca. 60-80 Liter sauberes Wasser. (Geringere

Wassermengen haben fast keinen Nutzen.) Sie können aber natürlich gerne auch, falls vorhanden, gesammeltes Regenwasser nutzen.

- Befreien Sie Ihren Baum bzw. sein direktes Umfeld von Müll, Unrat, Laub und evt. Wildkrautbewuchs. Der Einsatz von chemischen Mitteln ("Unkrautvernichtungsmitteln") ist verboten! (Aber das versteht sich als Naturfreundin / Naturfreund ja von selbst.)

## Sie möchten mehr?

Aus Ihrem Paten-Baum-Standort soll ein "Schmuckstück" werden? Sie haben Spaß am "Gärtnern", Pflanzen, Pflegen und Gestalten?



Foto: Birgit-Winter - Pixelio

- Dann können Sie z. B. das direkte Umfeld des Baumes (die Baumscheibe) durch z. B. Pflanzen von niedrig wachsenden Blumen oder Pflanzen verschönern. **Unser Tipp:** Die Blumen / Pflanzen sollten nicht höher als 40 cm wachsen, damit auch Kinder, trotz der Bepflanzung, den Straßenverkehr noch gut übersehen können. Zwiebelgewächse wie z. B. Schneeglöckchen, Traubenhyazinthen, Osterglocken, einjährige Sommer-



Foto: Re.Ko - Pixelio

blumen wie Eisbegonien, Männertreu, Tagetes oder auch mehrjährige Pflanzen wie Stiefmütterchen, Veilchen, Lavendel, Erika oder Boden-deckerrosen eignen sich je nach Standort gut zur Verschönerung.

- Und manche Vogelarten freuen sich über ein kleines "Eigenheim" / Vogelhäuschen, welches in den Baum gehängt wird.

Bitte beachten Sie bei jedweder Maßnahme / Aktion, dass der Baum und seine Wurzeln nicht in Mitleidenschaft gezogen oder beschädigt werden. Bearbeiten Sie das Erdreich um den Baum herum deshalb nur vorsichtig. Schlagen Sie keine Nägel in den Baum und befestigen Sie keine engen Drahtschlingen am Baumstamm.



Foto: Rainer-Sturm - Pixelio

## Baum-Patenschaft

Ja, ich möchte Baum-Pate / Baum-Patin von folgendem Baum werden:



Foto: Peter-Kirchhoff - Pixelio

Baumart (z. B. Eiche, Kastanie, Linde etc.)

Standort (Straße, evt. Hausnummer)

Bitte senden Sie mir den **Patenbrief** (Patenschaftsvereinbarung) zur Information und zur Unterschrift zu.

## Angaben zu meiner Person

(Bei einer Baumpaten-Gemeinschaft, geben Sie bitte nur einen Ansprechpartner an.)

Name, Vorname .....

Straße.....

PLZ, Ort.....

Telefon, ggf. Fax.....

E-Mail.....

Geburtsdatum.....

**Ort, Datum** **Unterschrift**

Den ausgefüllten Abschnitt bitte abtrennen und an den Umweltbetrieb der Stadt Bielefeld, Grünunterhaltung, (siehe umseitige Adresse) per Post oder Fax senden.