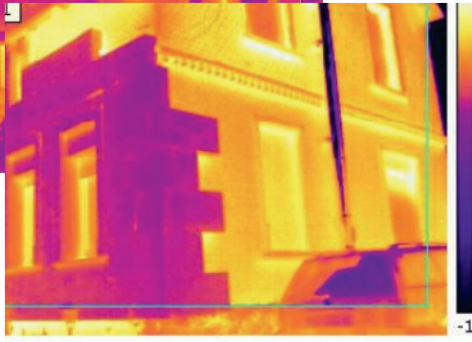


Handlungs- Empfehlung!

Bei Altbauten geht besonders viel Heizenergie verloren. Im privaten Altgebäudebestand werden rund 75% des Energiebedarfs zur Erzeugung der Raumwärme und etwa 12 % zur Erzeugung von Warmwasser benötigt. Das bedeutet, dass hier die Ansätze für eine energetische Sanierung besonders effizient sind. Da der größte Anteil der Energie durch die Außenwände abgeführt wird, sollten hier bevorzugt Sanierungsmaßnahmen angesetzt werden. Aber in vielen Fällen lohnen sich kurzfristig schon kleine Investitionen, wenn etwa undichte Türen oder Fenster für Zugluft im Hause sorgen.

Die Sanierung eines Hauses ist für viele Hausbesitzer und -besitzerinnen eine unlösbare Aufgabe und sie sind deshalb dankbar für fachgerechte Hilfe. Hier will Ihnen das Bielefelder Netzwerk Altbau zur Seite stehen.



Klimaschutz in Bielefeld

Im Jahr 2008 hat der Rat der Stadt Bielefeld ein umfangreiches Handlungsprogramm zum Klimaschutz verabschiedet, um bis zum Jahr 2020 die CO₂-Emissionen bis zum Jahr 2020 um 40% zu reduzieren. Außerdem soll die Nutzung erneuerbarer Energien auf mindestens 20% steigen. Basisjahr der Berechnung ist das Jahr 1987. An den gesamten CO₂-Emissionen sind die Gebäude in Deutschland mit über 30% beteiligt. Deshalb hat der Rat auf die Sanierung des Altbaubestand einen besonderen Schwerpunkt gelegt.

Bei weiteren Fragen zum

Thema "Klimaschutz in Bielefeld" oder zur Bielefelder KlimaKampagne



Umweltamt
der Stadt Bielefeld
33597 Bielefeld

Telefon: 0521. 51-3316

E-Mail: uwe.hofmeister@bielefeld.de

Internet: www.bielefeld-wills-wissen.de

Diese Aktion der KlimaKampagne wird unterstützt von:

Bielefeld

**Stadtwerke
Bielefeld**

**verbraucherzentrale
Nordrhein-Westfalen**

BIELEFELDER INITIATIVE FÜR
ZUKUNFTSENERGIE
UND ENERGIEEFFIZIENZ **bize**

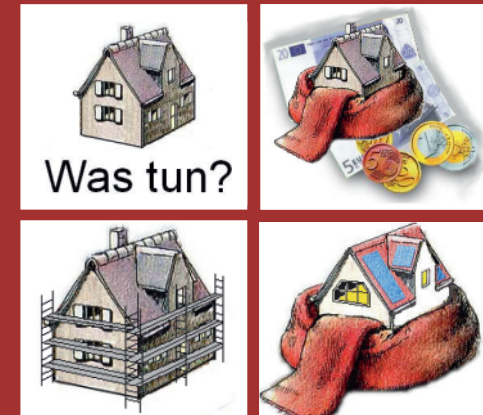
 Bundesministerium
für Umwelt, Naturschutz
und Reaktorsicherheit

**Klima
schutz**
ZORRIT. NICHT ORBIT!
DIE BMU
KLIMASCHUTZ-
INITIATIVE



Serviceleistungen zur
energetischen Altbausanierung

Das Bielefelder Beratungsnetzwerk Altbau



Nutzen Sie unsere unabhängige Energieberatung!

Sind die Energiekosten Ihres Gebäudes zu hoch? Sind zum Beispiel Erhaltungsmaßnahmen am Gebäude notwendig, müssen die Fenster oder muss die Heizung ausgetauscht werden? Dann ist es wichtig, energetische Überlegungen mit in den Entscheidungsprozess einfließen zu lassen. Die Energieberatung sollte dabei immer im Vorfeld der energetischen Gebäudesanierung erfolgen. Eine Energieberatung gibt Sicherheit für den Planungsprozess energetischer Baumaßnahmen.

Um Ihnen in Bielefeld das breite Spektrum der Möglichkeiten bei der energetischen Altbau-sanierung unabhängig näher bringen zu können, haben sich die drei Institutionen Stadt Bielefeld, Verbraucherzentrale NRW in Bielefeld und die Stadtwerke Bielefeld GmbH (Haus der Technik) zusammengeschlossen und das Bielefelder Beratungsnetzwerk Altbau gegründet.



Wir helfen Ihnen bei folgenden Fragen:

- Wie finde ich ein qualifiziertes Architekturbüro oder Energieberaterinnen / Energieberater?
- Welche Arbeiten haben Vorrang?
- Welches Baumaterial oder welche Anlagentechnik wird verwendet?
- Welche gesetzlichen Anforderungen gibt es?
- Wo und wofür bekomme ich Fördermittel / Zuschüsse?

Weitere Partner im Netzwerk:

neben den unten auf der Seite aufgeführten Initiatoren sind außerdem folgende Energieberatungen für Sie da:

- **die Bielefelder Gemeinnützige Wohnungsges. (BGW),**
Tel.: (0521) 8809-305, www.bgw-bielefeld.de
- **Haus und Grund e.V.**
Tel.: (0521) 964300,
www.haus-und-grund-ostw-lippe.de/bielefeld.html
- **die "Vor-Ort"-Energieberater**
Beratersuche nach PLZ unter
www.bafa.de/bafa/de/energie/energiesparberatung
- **der Bielefelder KlimaTisch e.V.**
Tel.: (0521) 44818986, www.klimatisch-bielefeld.de

Häufig ist auch ein Besuch bei der [Wohnberatung](#) der Stadt Bielefeld sinnvoll. Dort erhalten Sie wertvolle Tipps zum barrierefreien Bauen: Tel.: (0521) 51-3423 und www.bielefeld.de, Stichwort: Wohnberatung.

Stadt Bielefeld

- Bauamt -
- Bauberatung -

August-Bebel-Straße 92,
33602 Bielefeld
Tel.: 0521/ 51- 56 00
Fax: 0521/ 51- 3697

bauberatung@bielefeld.de
www.bielefeld.de

Kostenlose Energieberatung nach
vorheriger Terminvereinbarung:
Di 13 - 17 Uhr, Do 13 - 18 Uhr

Verbraucherzentrale NRW

Beratungsstelle Bielefeld
Herforder Straße 33
33602 Bielefeld

Beratung in der Beratungsstelle:
0,5 -1 Stunde, 5,- €
Beratung bei Ihnen vor Ort:
1,5 Stunden, mit schriftlichem
Ergebnisbericht, 60,- €
www.sparnachbar.de
Anmeldung jeweils unter:
Tel.: 0521/ 6 69 36
Fax: 0521/ 6 02 66
bielefeld@vz-nrw.de

Stadtwerke Bielefeld

Beratungszentrum
„Haus der Technik“
Jahnplatz 5
33602 Bielefeld
Tel.: (0521) 51-44 03
Fax: (0521) 51-44 13

hdt@stadtwerke-bielefeld.de
www.stadtwerke-bielefeld.de

Unsere Beratungszeiten:
Mo bis Fr 9 – 18 Uhr