

## Gehört nicht in die Elektro(-nik)-Altgeräte-Sammlung!

should not be disposed as electric/  
electronic waste!  
Elektronik hurda sayılmayanlar!  
nie należy do złomu elektronicznego!  
Не относится к электрическим  
отходам!



Für die oben aufgeführten Gegenstände und einige andere wie z.B. Autoradios, Blutzuckermessgeräte, Nachtspeicheröfen etc. bleiben die bekannten Trennsysteme der Restmüll- sowie der Wert- und Schadstoffsammlung bestehen.

## Vorsicht: Schadstoffe!

In alten Elektro(-nik)-Geräten stecken viele Schadstoffe, wie zum Beispiel die Schwermetalle Quecksilber, Blei oder Cadmium, aber auch FCKW oder Flammschutzmittel. Damit diese Stoffe sicher entsorgt werden können, ist es wichtig, dass alle Verbraucher/innen bei der Sammlung mitmachen. Altgeräte, die nicht sachgerecht entsorgt werden, können die menschliche Gesundheit und Umwelt gefährden.

## Zu wertvoll für die Tonne!

In vielen Geräten stecken auch wertvolle Stoffe wie Gold, Platin, Kupfer oder sortenreine Kunststoffe. Diese sind viel zu schade für den Müll und können recycelt werden, wenn die Geräte getrennt gesammelt werden. Je nach Gerätetyp sieht das neue Gesetz vor, dass 50-80% recycelt werden müssen.

## Zu schade zum Wegwerfen

Elektro(-nik)-Geräte werden oft ausrangiert, bevor sie nicht mehr funktionieren. Gerade im Bereich der Unterhaltungselektronik, bei IT- oder Telekommunikationsprodukten werden ständig neue Produkte auf den Markt gebracht. Wenn ein Gerät Ihren Ansprüchen nicht mehr genügt, lässt es sich vielleicht weiter verkaufen oder Sie können es verschenken oder einer sozialen Einrichtung zur Verfügung stellen.

## Achtung: „durchgestrichene Mülltonne“



Das Symbol „durchgestrichene Mülltonne“ auf neuen Geräten soll Verbraucher/innen daran erinnern, dass dieses Gerät separat entsorgt werden muss. Elektrische und elektronische Geräte, die nach dem 23. März 2006 verkauft werden, müssen mit diesem Symbol gekennzeichnet sein. Aber: Die Rückgabepflicht gilt auch für nicht gekennzeichnete Alt-Geräte!

## Geteilte Produktverantwortung

Das Elektrogeräte-Gesetz nimmt Hersteller, Kommunen und Verbraucher/innen in die Pflicht. Nutzer/innen von Elektro(-nik)-Geräten müssen Alt-Geräte separat entsorgen. Kommunen sind für die Sammlung verantwortlich. Hersteller müssen die gesammelten Altgeräte auf eigene Kosten von den Sammelstellen abholen, recyceln oder sachgerecht entsorgen.

## Wohin mit den alten Geräten?



### TIPPS:



- *Elektro(-nik)-Geräte, die noch funktionieren: verschenken oder weiterverkaufen.*
- *Vor dem Neukauf von Elektro(-nik)-Geräten direkt nach der Rücknahme des alten Gerätes fragen bzw. die Rückgabe vereinbaren. Das erspart unter Umständen lästige Transporte zu den Sammelstellen.*
- *Rücknahmeangebote von Geschäften nutzen.*
- *Alle alten Elektro(-nik)-Geräte bei den Sammelstellen des Umweltbetriebes kostenlos abgeben.*

Wo sich diese Sammelstellen befinden und welche Bielefelder Händler/Hersteller freiwillig zurücknehmen, haben wir für Sie in dem beiliegenden Einlegeblatt zusammengestellt. Die Informationen können auch im Internet unter [www.verbraucherzentrale-nrw.de](http://www.verbraucherzentrale-nrw.de) abgerufen werden.

## Wir beantworten gerne Ihre Fragen:

**Umweltbetrieb der Stadt Bielefeld**  
Stadtreinigung – Abfallberatung –  
Eckendorfer Straße 57, 33609 Bielefeld  
Tel.: 05 21 / 51 33 41  
Fax: 05 21 / 51 28 56  
umweltbetrieb@bielefeld.de  
www.umweltbetrieb-bielefeld.de

Umweltbetrieb  
der Stadt Bielefeld



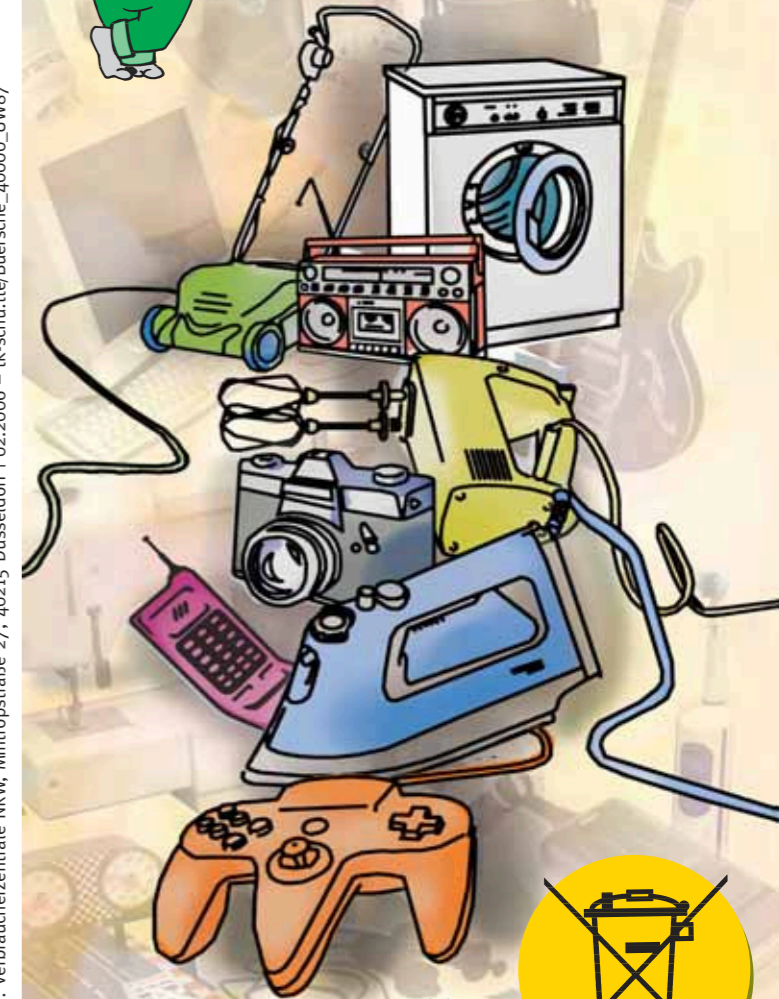
**Verbraucherzentrale NRW e. V.**  
Beratungsstelle Bielefeld – Umweltberatung –  
Herforder Straße 33, 33602 Bielefeld  
Tel.: 05 21 / 6 95 50  
Fax: 05 21 / 6 02 66  
bielefeld.umwelt@vz-nrw.de

verbraucherzentrale Nordrhein-Westfalen

# Elektro-Altgeräte zurückgeben



Umweltbetrieb  
der Stadt Bielefeld



Zu wertvoll  
für die Tonne!



## Raus aus dem Restmüll – retour zum Recyclen

Ab dem 24. März 2006 müssen Elektro(-nik)-Altgeräte getrennt gesammelt werden. Die Altgeräte dürfen in keinem Fall mit dem Restmüll entsorgt werden. Das gilt auch für Kleingeräte wie Föhn, Toaster, Handy oder Rasierapparat und Ähnliches. So soll das Elektrogeräte-Gesetz dazu beitragen, dass die stetig wachsenden Berge von Elektroschrott nicht mehr im Restmüll oder sogar achtlos in der Umwelt landen.

## Sammelstellen in Bielefeld

Für die getrennte Sammlung hat der Umweltbetrieb der Stadt Bielefeld Sammelstellen eingerichtet. Dort können Kühlschrank, PC, Akkuschauber, Videorekorder, CD-Player und mehr aus privaten Haushalten **kostenlos abgegeben** werden. Im Rahmen der Sperrgutabfuhr werden Elektro(-nik)-Altgeräte in haushaltsüblichen Mengen weiterhin zu dem bisherigen Pauschalpreis von 25,- Euro je Abfuhrtermin abgeholt.

## Händler und Hersteller können freiwillig zurücknehmen

Händler und Hersteller können freiwillig Altgeräte zurücknehmen. Dieser Service muss für Verbraucher/innen **ebenfalls kostenlos** sein. Am besten beim Neukauf fragen, ob das ausgediente Gerät zurückgegeben werden kann. Für Altgeräte, die von Firmen zu Hause abgeholt werden, können weiterhin Transportkosten fällig werden.

## Geräte, die getrennt abgegeben werden müssen:

should be disposed as electric/electronic waste:

Aletler kendi parçalarından sökülerek ayrı verilmesi gerekir  
urządzenia które trzeba oddać osobno

Относится к электрическим отходам:

## Haushaltsgroßgeräte

large household appliances

Beyaz eşyalar

elektroniczny sprzęt domowego użytku

Бытовые приборы

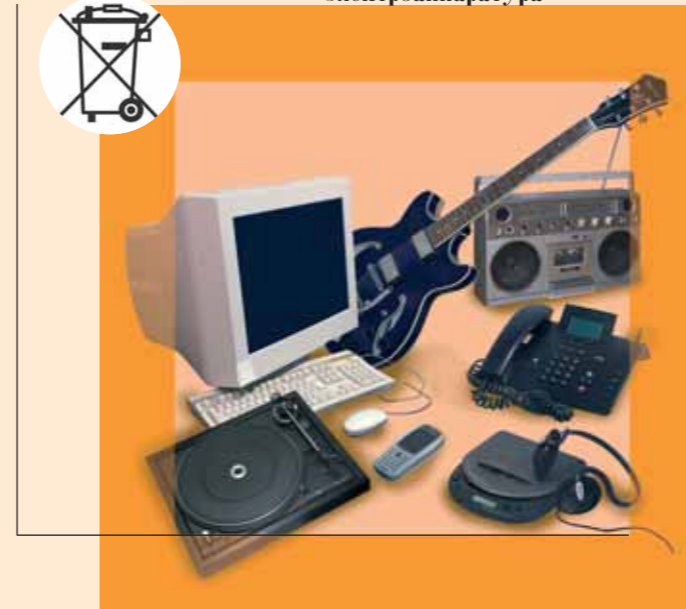


## Informationstechnologie/ Telekommunikation/ Unterhaltungselektronik

IT and telecommunications equipment,  
consumer electronics

Bilgisayar, telekomünikasyon, müzik  
seti gibi elektronik cihazlar/aletler  
sprzęt teleinformatyczny

Информационная/коммуникационная  
техника, развлекательная  
электроаппаратура



## Elektro(-nik)- Werkzeuge

power tools

Elektronik aletler/cihazlar

narzędzia elektryczne

Электроприборы



## Haushaltskleingeräte/ Medizinische Geräte

small household appliances/  
medical devices

elektronik küçük ev eşyaları/tıbbi cihazlar

drobny sprzęt/urządzenia medyczne

Маленькие бытовые приборы/  
медицинские приборы



## Beleuchtungskörper

lighting equipment

Lambalar

artykuły oświetleniowe

Осветительные приборы



## Spielzeug/Sport- und Freizeitgeräte

toys, leisure and sports equipment

Oyuncak, spor ve hobi aletleri

zabawki i sprzęt sportowy

Игры и спортивный инвентарь

