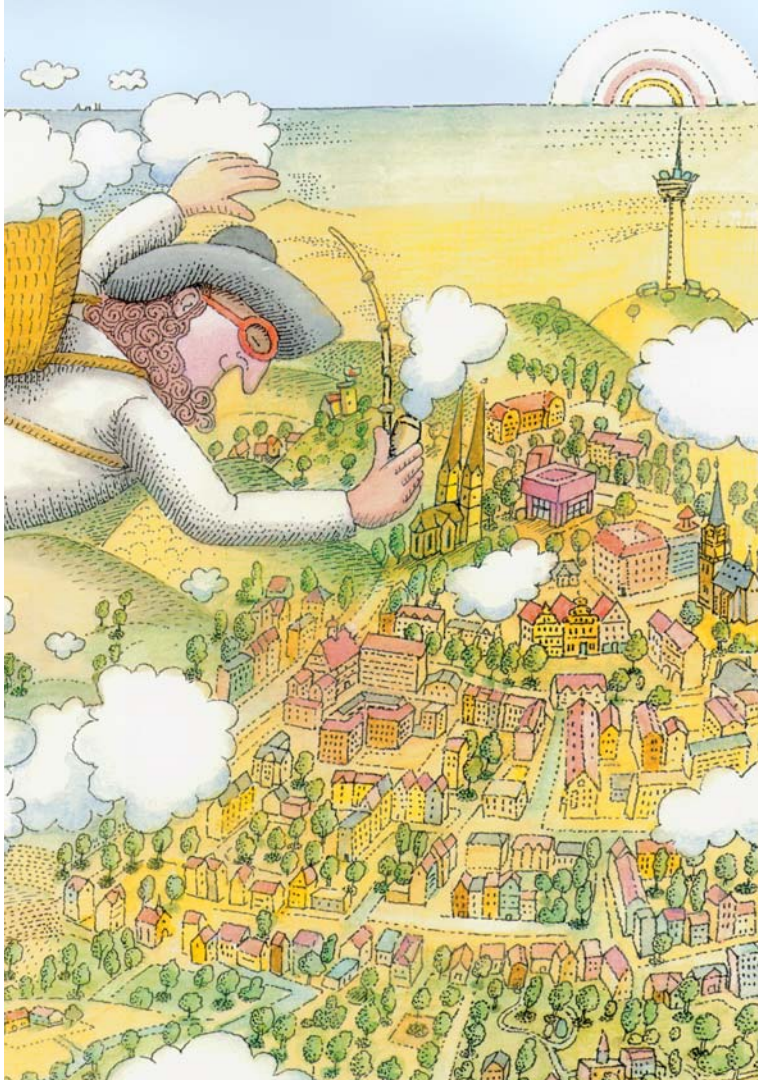


Bielefeld

Stadtrallye



ÜBERSICHT



ANLEITUNG

Auf die Plätze, fertig, los: In Bielefeld gibt es wirklich eine Menge zu entdecken. Ihr müsst nur richtig hinschauen. Die Stadtrallye beginnt an der Sparrenburg, führt euch durch die Altstadt und endet am Leineweber-Denkmal. Dafür benötigt ihr etwa 1,5 bis 2 Stunden. Wichtig ist, dass ihr keinen Punkt auslasst, sonst könnt ihr die Fragen nicht beantworten. Aber keine Angst: Wir haben kleine Hilfen für euch. Zum Beispiel zeigen die Striche in der Antwort, wie viele Buchstaben gesucht werden.

Wenn ihr alle Aufgaben gelöst habt, könnt ihr an einem Gewinnspiel teilnehmen. Dazu müsst ihr das Kreuzworträtsel auf Seite 14 ausfüllen, auf der Karte das Lösungswort und eure Adresse eintragen, eine Briefmarke aufkleben und die Karte einschicken. Unter den richtigen Einsendungen werden dann halbjährlich die Gewinner ausgelost. Der Rechtsweg ist natürlich ausgeschlossen.

Viel Spaß und toi, toi, toi!





Als erstes beginnen wir auf der Sparrenburg, die von dem Grafen Ravensberg erbaut wurde. Diese Burg ist schon über 750 Jahre alt und gelangte immer wieder durch Kriege in feindliche Hände.

SPARRENBURG

1 Wer bewacht den Eingang zum Burghof?

Z _ _ _ L _ _ _ _

Gehe zum Torbogen und sieh dir die dort angebrachte Schautafel genau an. Beantworte dann die nächsten Fragen.

2 Wie viele Rondelle gibt es auf der Sparrenburg?

_ _ _ R

3 Wie hoch ist der Turm?

_ _ m

Gehe in den Innenhof und suche das Denkmal des Großen Kurfürsten.

4 Wie waren seine Vornamen?

_ R _ _ _ _ W _ _ _ _ _

5 Wie heißen die 2 Rondelle, von denen man besonders gut auf das Stadtzentrum gucken kann?

a) _ _ E _ _ _ - _ _ _ D _ _ _ ,

b) _ _ _ I _ N - _ _ _ _ _

6 Finde das Kiekstatt-Rondell, gehe hin und erkläre den Namen!

7 Vor dir siehst du die Neustädter Marienkirche? Was befindet sich auf ihren 2 Turmspitzen?

_ _ Ä _ _ _ _

Wenn du die Sparrenburg über die Brücke verlässt, gehe den ersten Weg links herunter, dann weiter, am Parkplatz vorbei, an der Burgmauer entlang bis zum Kiekstatt-Rondell, hier den schmalen Weg rechts Richtung Innenstadt hinunter.

8 Wie viele Stufen führen bergab?

_ _ Stufen

Gehe den Weg (geradeaus weiter) zur Hauptverkehrsstraße (Kreuzstraße), überquere diese bei Grün an der Fußgängerampel. Gleich links siehst du ein steinernes Gebilde.

9 Was ist das?

Ein _ _ _ _ N _ _

Wenn du rechts Richtung Kirche weitergehst, kommst du zum namu. Das Gebäude ist in einem alten Adelshof untergebracht.

10 Wie ist sein ursprünglicher Name?

S _ _ _ _ _ S _ _ _ _



KUNSTHALLE

Gehe zur Vorderseite der Kunsthalle. Du siehst eine sitzende Figur. Schau nach, wie diese Figur heißt und schreibe auf, was sie gerade macht.

16 Sie _ _ _ _ _

Links neben der Kunsthalle auf der großen Wiese findest du eine Skulptur von Henry Moore.

17 Wenn du durch sie hindurch siehst, welche Zahl kannst du dann erkennen?

A _ _ _



Ganz am Ende des Skulpturengartens der Kunsthalle findet ihr einen Pavillon von Olavur Eliasson, einem isländischen Künstler. Es gibt nur wenige Kunstwerke, in die man hineingehen kann. Hier dürft ihr es einmal ausprobieren!

WETTERSTATION

Am Ende der Wiese erreichst du eine Straße. Überquere diese, wenn kein Fahrzeug kommt und gehe zur Wetterstation. (Sie liegt neben der Handwerkskammer, einem großen gelben Gebäude).

18 Wie hoch über NN (Meeresspiegel) liegt die Sparrenburg? Kreuze die richtige Antwort an.

1076 m 176 m 76 m

19 Wie warm oder kalt ist es zur Zeit?

___ °C

WALDHOF

Folge jetzt bitte auf dem Bürgersteig den beiden Kurven der Straße, die du eben überquert hast. Du kommst automatisch auf die Straße „Am Waldhof“. Hier siehst du hinter einer weißen Mauer mit einem Torbogen ein Gebäude – das ist das Museum Waldhof. Mit Hilfe des Schildes neben dem Tor kannst du die nächsten 2 Fragen beantworten.

20 Wer fand von 1505 – 1511 eine Unterkunft im Waldhof?

_____ mönche

21 Womit wurde der Waldhof ausgestattet, um Gesetzesbrecher vor dem Zugriff des Stadtgerichts zu schützen?

(Wenn du das Wort nicht kennst, frag' doch mal deine Eltern oder Lehrer, was es bedeutet.)

___ Y _ _ _ _ _

Nun gehe links zwischen den beiden Häusern in die Fußgängerzone. Gleich an der Ecke zur Obernstraße steht das „Haus Müller“. Beachte das Informationsschild an der Hauswand.



HAUS MÜLLER

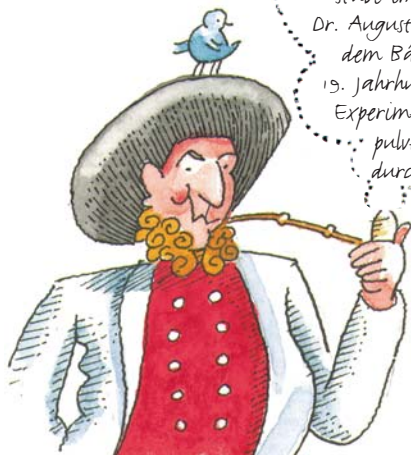
22 Welche Experimente führte Dr. August Oetker im Haus Müller durch?

___ K E ___ E

23 Was war er von Beruf?

___ H ___

Das älteste Haus der Stadt war einmal eine Bäckerei mit einem Verkaufsraum zur Straße und einer Backstube im Keller. Hier führte Dr. August Oetker zusammen mit dem Bäcker Müller Ende des 19. Jahrhunderts seine ersten Experimente mit Backpulver durch.



Gehe links in die Klasingstraße, bis du an einen großen Platz gelangst.

24 Wie heißt dieser Platz?

K ___ L ___

Suche ein großes rotes Gebäude, an dem eine Jahreszahl über dem Eingang angebracht ist.

25 Was steht direkt unter der Jahreszahl?

S T ___ K ___
B ___ S ___

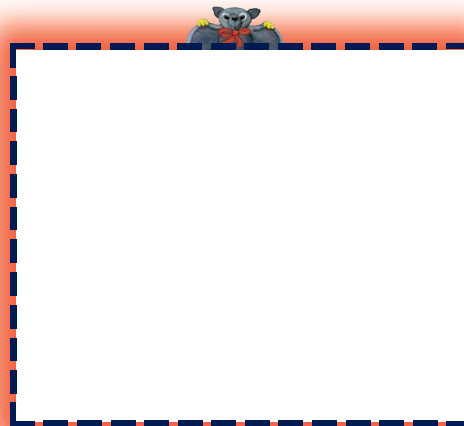
Rechts vor dir, an der Rückseite der St. Jodokus-Kirche, findest du einen kleinen tunnelartigen Durchgang, der dich wieder auf die Obernstraße bringt! Folge bitte links der Straße, bis du zum Alten Markt kommst. Dort findest du mit der Adresse „Obernstraße 1“ das Crüwell-Haus. Gehe links vom Haus in die Piggerstraße und durch den Seiteneingang in das Haus hinein, falls offen ist. Wenn nicht, schau durch die Fenster der Tür.

ALTER MARKT

26 Du siehst viele Delfter Kacheln. In welcher Farbe sind die meisten von ihnen bemalt?

___ U

Suche dir ein Motiv aus und male es ab.



27 Was wurde in der Firma der Familie Crüwell verarbeitet? (Du findest die Antwort, wenn du auf die Schilder achtest, die in die Piggerstraße hineinragen.)

___ A ___

Gehe zurück zum Alten Markt und stelle dich auf die Mitte des Platzes. Schau dich um, finde das Bankhaus Lampe und gehe hin.

28 Das Haus hat eine besondere Tür des Künstlers Hans Wimmer. Es zeigt die vier Elemente Luft, Wasser, Erde und Feuer. Welche Tiere sind auf dem rechten Türflügel besonders groß dargestellt?

_ F _ _ _ _

Kehre der Tür den Rücken zu. Gehe nun 100 Schritte geradeaus, und du wirst das nächste Rätsel lösen können.



ALTSTÄDTER NICOLAIKIRCHE

Jetzt bist du an der Altstädter Nicolaikirche angekommen. Gehe an der linken Seite der Kirche entlang und finde die Gedenktafel für Johannes Burggreve.

29 Was war in seinem Leben das Schlimmste für ihn?

Die Wahl zum

_ R _ _ M _ _ _ _ _ dieser Stadt.

Nun denk einmal genau nach. Du bist auf dieser Rallye an 3 Kirchen vorbeigekommen.

30 Kannst du dich an ihre Namen erinnern?

- a) Neustädter _ _ _ _ _ kirche
- b) St. _ _ _ _ _ Kirche
- c) Altstädter _ _ _ _ _ kirche

Schau nach links. Dort siehst du einen Brunnen mit einer Figur, die genauso wie die Sparrenburg als Wahrzeichen der Stadt gilt.

31 Wie heißt die Figur?

_ _ _ N _ _ _ _ _

32 Welche 3 Gegenstände hat die Figur dabei?

- a) _ _ _ _ F _
- b) _ _ _ C _
- c) _ U _ _ _ _ _

Die Altstädter Nicolaikirche ist die älteste Stadtkirche Bielefelds. Sie stammt aus dem Jahr 1340. In ihrem Inneren findet ihr einen großen Schnitzaltar, der im belgischen Antwerpen hergestellt wurde. Wenn die Kirche geöffnet ist, solltest du ihn dir einmal ansehen!

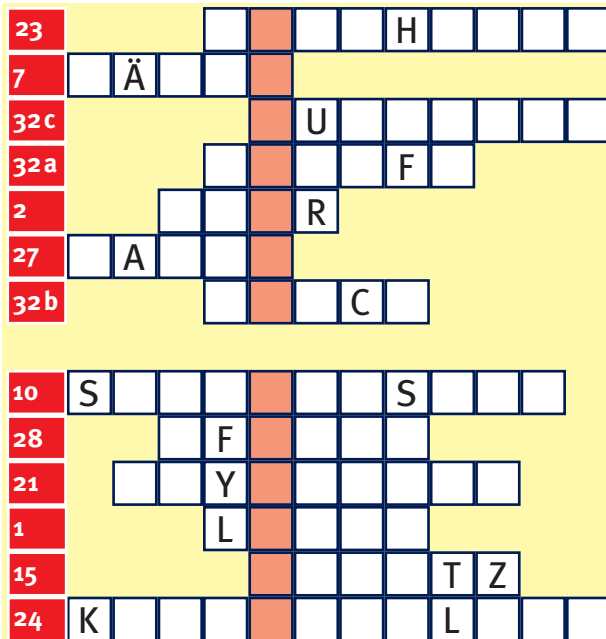




Unter allen eingegangenen richtigen Lösungen
 werden halbjährlich tolle Preise verlost.
 Mitmachen lohnt sich!
 Wir wünschen dir viel Glück!

Fülle hierfür das Kreuzworträtsel mit den Antworten zu den einzelnen Fragen aus. In den senkrecht farbig markierten Feldern erscheinen dann die Lösungsworte. Du kannst rechts die Karte ausschneiden und sie an die Bielefeld Marketing GmbH schicken oder in der Tourist-Information im Neuen Rathaus abgeben.

(Die Umlaute werden als Ö, Ä, Ü eingesetzt.)



Lösung:

Klasse:

Schule:

Alter:

Ort:

Straße:

Name:

Antwort

Bielefeld Marketing GmbH
 Willy-Brandt-Platz 2
 33602 Bielefeld

Bitte
 freimachen