

Біологік Madde atılan Çöp Kutusu (Biotonne)

Aşağıda belirtilen maddeleri Biotonne'ye atabilirsiniz:

Filtreleri ile birlikte kahve telvesi, Çay ve çay filtreleri, Örneğin: budanan çiçeklerin artıkları, (saksısı hariç) içindeki tabii direk ve toprakla birlikte her türlü çiçek, ağaç ve çalı parçaları, kuru ot, kuru ağaç yaprakları, lahana kökleri gibi her türlü bitkisel maddelerden oluşan bahçe artıkları ve çiçekleri

Örneğin: (limon kabukları da dahil olmak üzere) meyve, sebze kabukları, yumurta kabuğu, patates, fındık, fıstık ve ceviz kabukları, kaynatılmamış veya pişirilmemiş her türlü mutfak artıkları

Örneğin: tüy ve saç, işlenmemiş ocun talaşı, (Katzenstreu: kedilerin tuvaletlerini yaptıkları kuru kum hariç) küçük hayvanlar için olan kuru kum gibi diğer artıklar

Zorunlu kaldığınız durumlarda biyolojik artıkları gazete kağıdına da sarabilirsiniz, yalnız kesinlikle plastik torba kullanmayınız.

Aşağıda belirtilen maddeleri Biotonne'ye atmayınız:

Cam ve kağıt- bunlar için özel eski kağıtları toplama ve cam mamüllerin atılabileceği konteynerler mevcuttur.

Metal, naylon ve bileşik maddelerden oluşan paketleme malzemelerini sarı torbalara koyunuz.

Zehirli maddeleri, bunlar için hazırlanmış olan konteynerlere atılmak zorundadır.

Pişmiş ve hazırlanmış her türlü yemek artıkları, balık ve et, kemik, ekmek, unlu ve sütlü mamüller, Katzenstreu, sigara izmariti, kül, bebek bezleri, elektrikli süpürge torbası gibi çöpler siyah çöp bidonuna atılmalıdır.

Ev veya arsa sahibi olarak biyolojik çöp kutusunu yazılı olarak Kundenservice' den ısmarlayabilirsiniz. İsmarlama formunu İnternet' te www.umweltbetrieb-bielefeld.de (→Antragsservice) sayfasında bulabilirsiniz.

Биоконтейнер

В биоконтейнер складываются следующие отходы:

кофейная гуща с фильтрами, чайная заварка, чайные пакетики, садовые отходы, цветы, например, обрезки цветов, горшочные цветы с дерном (но без горшков), цветочная земля, срезы деревьев и кустов, сухая скошенная трава, листва и сорняки, капустные кочерыжки ...

неваренные кухонные отходы, например, шкурки и остатки овощей и фруктов (в том числе и цитрусовых), яичная скорлупа, картофельные очистки, ореховая скорлупа,

прочие отходы: например, перья и шерсть, опилки необработанного дерева, засыпка для клеток мелких животных (кроме засыпки для кошачьих туалетов).

Если необходимо, Вы можете завернуть био-отходы в кусок газетной бумаги. Но не пользуйтесь для этого пластиковыми пакетами.

Не следует складывать в биоконтейнер

стекло и бумагу – для этого существуют сбор макулатуры и контейнеры для стекла.

Упаковка из металла, прослоенных и синтетических материалов складывается в Желтый мешок.

Вредные вещества Вы можете отнести в пункты сбора вредных веществ.

Уличный мусор, остатки вареной и приготовленной пищи, рыба и мясо, кости, хлеб, мучные и молочные продукты, кошачья засыпка, сигаретные окурки, пепел, подгузники, мусорные мешки из пылесосов и т.д. складываются в серый контейнер для прочего мусора.

Владельцы земельных участков могут письменно (в произвольной форме) заказать биоконтейнер в отделе услуг. Бланк заказа Вы найдете для распечатки в Интернете под www.umweltbetrieb-bielefeld.de (→Antragsservice).

Abfall verwerten ist gut, vermeiden ist besser.

Als Grundstückseigentümer können Sie eine Biotonne schriftlich (formlos) beim Kundenservice bestellen.

Ein Bestellformular zum Ausdrucken finden Sie auch im Internet unter www.umweltbetrieb-bielefeld.de (→Antragsservice).



Umweltbetrieb der Stadt Bielefeld

Schnell, Sauber, Günstig.

Wenn Sie weitere Fragen oder Anregungen haben – rufen Sie uns an:
Kundenservice (0521) 51 34 34
Abfallberatung (0521) 51 33 41

Schicken Sie uns eine E-Mail an umweltbetrieb@bielefeld.de oder besuchen Sie uns im Internet: www.umweltbetrieb-bielefeld.de

Umweltbetrieb der Stadt Bielefeld
Stadtreinigung
Eckendorfer Straße 57
33609 Bielefeld

Bielefeld

Info

Биоконтейнер Biotonne

biyolojik bidon

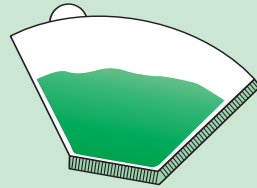
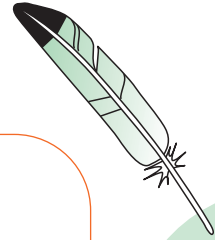
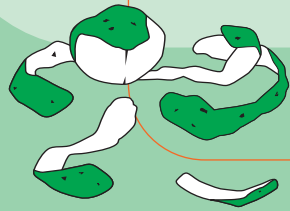


Was darf hinein?
Was nicht?

Das gehört in die Biotonne



- **Kaffeesatz mit Filtertüten**
- **Tee, Teebeutel**
- **Gartenabfälle, Blumen**
zum Beispiel: Schnittreste von Blumen, Topfblumen mit Ballen (aber ohne Topf), Blumenerde, Baum- und Strauchschnitt, trockener Grasschnitt, Laub und Unkraut, Kohlstrünke ...
- **Ungekochte Küchenabfälle**
zum Beispiel: Schalen und Reste von Gemüse und Früchten (auch von Zitrusfrüchten), Eierschalen, Kartoffel- und Nusschalen ...
- **Sonstige Abfälle**
zum Beispiel: Federn und Haare, Sägespäne von unbehandeltem Holz, Kleintierstreu (aber kein Katzenstreu) ...



Falls notwendig, können Sie die Bio-Abfälle in etwas Zeitungspapier verpacken. Bitte verwenden Sie keine Plastiktüten.

Das gehört *nicht* in die Biotonne

- **Papier und Glas**
dafür gibt es die Papiertonne bzw. den Altglascontainer
- **Verpackungen**
aus Metall, Verbund- und Kunststoffen gehören in den Gelben Sack
- **Schadstoffe**
können über die Schadstoffsammlung entsorgt werden
- **Straßenkehricht, gekochte und zubereitete Essensreste, Fisch und Fleisch, Knochen, Brot, Mehl- und Milchprodukte, Katzenstreu, Zigarettenkippen, Asche, Holzkohle, Windeln, Staubsaugerbeutel** usw. gehören in die graue Restmülltonne.

