

# IV. Forum Masterplan Wohnen



**Vision & Wirklichkeit ...**

**“Paulus-Carree”, Bielefeld**



**Vision: – wie wir in Zukunft wohnen (wollen?) ... Masdar, Abu Dhabi**  
die „CO<sub>2</sub>-neutrale Wissenschaftsstadt“ soll vollständig durch erneuerbare Energien versorgt werden. Insgesamt soll es nur noch einen Energieaufwand von 25 % pro Kopf verglichen mit dem heutigen Verbrauch geben. Parkanlagen sollen die Wohnblocks durchziehen und die Temperatur drastisch im Vergleich zu Abu Dhabi City senken.

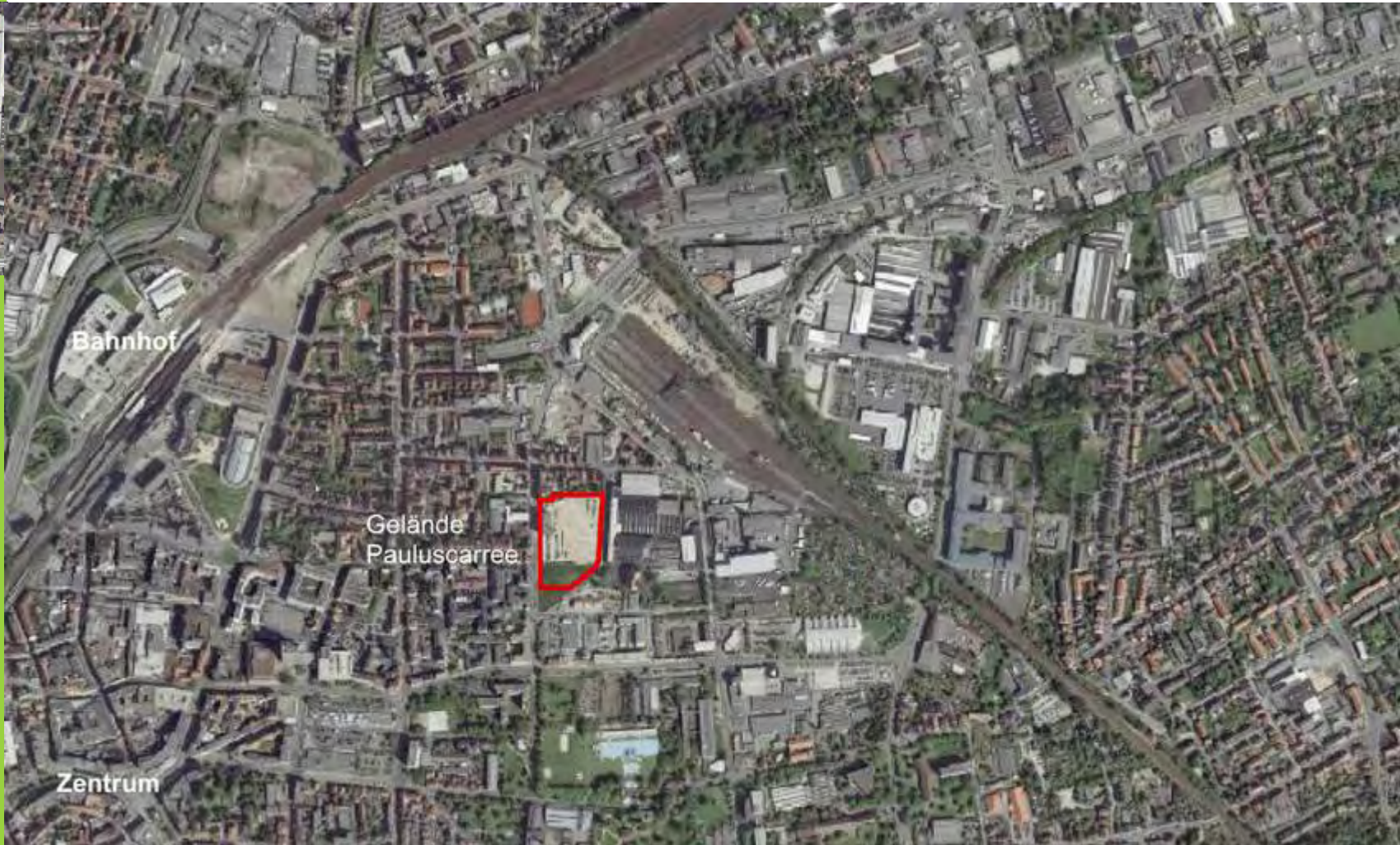
Architekten

Masterplan Wohnen – Paulus Carree

PAPPERT + WEICHYNIK

Info@pw-architekten.de

# Wirklichkeit: ... in Bielefeld



## Masterplan Wohnen – Paulus Carree

Architekten

**PAPPERT + WEICHYNIK**

Info@pw-architekten.de



# Masterplan Wohnen – Paulus Carree

Architekten

**PAPPERT + WEICHYNIK**

Info@pw-architekten.de

# Realität: ... die Stellplatzfrage und der Himmel über Ostwestfalen



Optimale Einkaufsmöglichkeiten, Arbeitsplatz und Kindergarten sind schnell erreichbar, Theater und Kino um die Ecke – Es gibt viele Gründe, die für das Leben in der City sprechen.

Doch oft fehlt attraktiver Wohnraum.

Die Städte haben innenstadtnahe Grundstücke lange Jahre nicht für eine attraktive Wohnbebauung ausgewiesen.

Viele Familien haben daher die Kernstädte verlassen.

Wir sind jedoch überzeugt davon, dass qualitätsvolles und bezahlbares Wohnen in der City möglich ist – in jeder Lebensphase.



Architekten

**Masterplan Wohnen – Paulus Carree**

**PAPPERT + WEICHYNIK**

Info@pw-architekten.de



Gemäß der Energie- und Klimaschutzstrategie des Landes Nordrhein-Westfalen vom April 2008 sollen als Weiterentwicklung des Projektes „Solarsiedlungen“ weitere „100 klimaschonende Siedlungen“ entstehen.

Das Projekt „Pauluscarree“ ist durch seine innerstädtische Lage auf einer ehemaligen Industriebrache und der Größe und sozialen Mischung innerhalb einer bestehenden Infrastruktur sowie dem Baukonzept außerordentlich für das Modell „klimaschonende Siedlung“ geeignet. Eine vorab Information über das Projekt wurde von der EnergieAgentur.NRW positiv beurteilt.

## Masterplan Wohnen – Paulus Carree

Architekten

**PAPPERT + WEICHYNIK**

Info@pw-architekten.de



Beispiel für Innerstädtisches Wohnen: Jahn-Carree in Osnabrück  
Stadthäuser entwickelt nach den Plänen des Architekten Prof. Carsten Lorenzen.

## Masterplan Wohnen – Paulus Carree

Architekten

**PAPPERT + WEICHYNIK**

Info@pw-architekten.de



Gemeinsame Besichtigung von Bauinteressierten in Osnabrück ... ein Fotoalbum entsteht

## Masterplan Wohnen – Paulus Carree

Architekten

**PAPPERT + WEICHYNIK**

Info@pw-architekten.de



### Parzellen I und A: Studentenwohnungen

Es sind 4-geschossige Baukörper, die mit dem Altbau zusammen den neu geschaffenen Antrittsplatz zum Quartier markieren. Dieser Platz nimmt die Achse zur Pauluskirche auf. Zusammen mit dem vorhandenen Altbau können so ca. 48 WE für Studentenwohngemeinschaften (2 und 3 Personenhaushalte) entstehen.

### Parzellen B, C und D: Wohnungsbau

Drei Wohngebäude sind als 4-geschossige kubische Baukörper geplant. Sie werden vom nördlichen Stichweg erschlossen. Die Häuser sind mit je 6-8 Wohneinheiten konzipiert und sollen in der Art und Gestaltung der anderen geplanten Quartiersneubauten umgesetzt werden. Alle Stellplätze sind in der Tiefgarage des Bauteiles B untergebracht.

### Parzellen E und F: Wohnungsbau

Erweiterung der bestehenden Nutzung des DRK; Stadthäuser an der Dr. Viktoria-Steinbiß-Str. mit ca. 6 – 8 Wohnungen z.B. für Alleinerziehende.

### Parzelle 3: barrierefreies wohnenPLUS

In dem 4-geschossiges Gebäude sind 28 barrierefreie 2–3 Zimmer-Wohnungen. Im Erdgeschoss befinden sich Gemeinschaftsräume sowie eine Wohngemeinschaft.

Architekten

**PAPPERT + WEICHYNIK**

Info@pw-architekten.de



### **Parzellen 1a, 1b und 2: Stadthäuser**

Geplant sind 22 Eigenheime in jeweils 3-geschossigen Reihenhauszeilen, im KfW-40-Standard bzw. Passivhaus-Bauweise, auf einer Grundstücksparzelle von je 180 - 200 m<sup>2</sup>. Das moderne Hauskonzept unterstützt mit nachfrageorientierten Ideen den 'Trend zurück in die Stadt'.





### Parzellen 4 und 5: Familienwohnen

Zwei jeweils 4-geschossige Gebäude, für insgesamt 32 Familien-Wohnungen zur Miete. Größen der barrierefreien 3–5 Zimmerwohnungen von ca. 80-110 m<sup>2</sup> Wohnfläche. 50% der Wohnungen werden durch die WFA gefördert.

Architekten



Der aktuelle B-Plan-Entwurf



Variante 1:  
mit West/Ost-Durchquerung für den Verkehr



Variante 2:  
mit Beibehaltung der diagonal  
verlaufenden Frachtstraße

Architekten

# Masterplan Wohnen – Paulus Carree

**PAPPERT + WEICHYNIK**

Info@pw-architekten.de

## Meine persönliche Visionen:

1. Mehr Individualität „Schreber´s delight“  
(Schrebergarten Wohnhäuser in Berlin)
2. Pollenfreies Wohnen auf dem Wasser  
„floating Homes“ im Tegeler Hafen, Berlin

