

## Fach-Tagung LSBTIQ\*

In Leichter Sprache

---

### Fach-Tagung NRW LSBTIQ\* inklusiv

Eine **Fach-Tagung** ist ein Treffen zu einem bestimmten Thema.

Die Fach-Tagung wird von **NRW LSBTIQ\* inklusiv** gemacht.

Bei NRW LSBTIQ\* inklusiv arbeiten verschiedene Gruppen und Ämter zusammen.

Die Stadt Bielefeld und das Land Nordrhein-Westfalen haben zum Beispiel mitgemacht.

Die Abkürzung für Nordrhein-Westfalen ist **NRW**.

Das ist die erste Fach-Tagung von NRW LSBTIQ\* inklusiv.



Bei der Fach-Tagung geht es um das Thema **LSBTIQ\*** mit verschiedenen Arten von Behinderungen.

LSBTIQ\* ist eine Abkürzung.

Sie steht für:

**Lesben, Schwule, Bi, Trans\*, Inter\* und Queer\*.**

Der Regenbogen steht für alle diese Menschen.



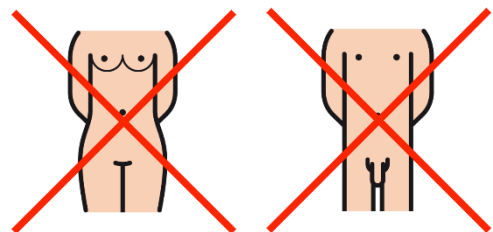
Das Sternchen\* steht für alle Menschen, die sich **nicht** als Frau oder Mann verstehen.

Wir schreiben zum Beispiel:

Schüler\*innen.

Viele glauben:

Es gibt nur Frauen.



# Fach-Tagung LSBTIQ\*

In Leichter Sprache

---

Es gibt nur Männer.

Aber es gibt viel mehr Geschlechter.

Das wollen wir auch zeigen.

Mit dem Wort Schüler\*innen

sind also alle Menschen gemeint.

Egal wie sie sich bezeichnen oder fühlen.

Die Fach-Tagung ist am **20. November** in **Bielefeld**.

Und sie ist vom

**20.** bis zum **22. November** in **Düsseldorf**.

## 1. Die Fach-Tagung ist für

LSBTIQ\* mit besonderen Problemen.

Das sind LSBTIQ\*:

- mit Behinderungen
- langen Krankheiten
- psychischen Einschränkungen
- oder sonstigen Krankheiten



## 2. Die Fach-Tagung ist für Menschen,

die in **Selbst-Hilfe-Organisationen** arbeiten.

Dort helfen Menschen anderen Menschen.

Die helfenden Menschen sind oft selbst LSBTIQ\*.



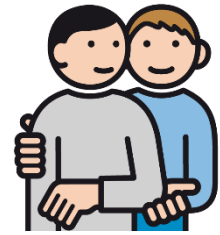
# Fach-Tagung LSBTIQ\*

In Leichter Sprache

---

**3.** Die Fach-Tagung ist für Fach-Kräfte aus:

- der Behinderten-Hilfe
- der sozialen Arbeit
- dem Gesundheits-Wesen



**4.** Die Fach-Tagung ist für LSBTIQ\* **Communities.**

Das sind alle Menschen,

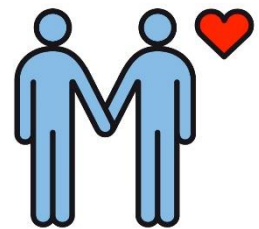
die zum Beispiel

zur Lesben-Gemeinschaft gehören.

Oder zur Schwulen-Gemeinschaft.

Communities ist englisch für Gemeinschaften.

Das sprechen Sie so: **Komm-juni-ties.**



Die Fach-Tagung ist in Bielefeld und Düsseldorf.

Sie können:

- für einen Tag kommen
- für 2 Tage kommen
- oder für alle 3 Tage kommen

Sie können auch über das Internet

bei der Fach-Tagung mitmachen.

Die Teilnahme kostet **kein** Geld.

Wenn Sie **nicht** aus Düsseldorf kommen:

Dann müssen Sie Unterkunft und Essen bezahlen.



## Fach-Tagung LSBTIQ\*

In Leichter Sprache

---

Hier können Sie sich anmelden.

### Das machen wir auf der Fach-Tagung

#### Freitag am 20. November 2020 in Bielefeld

Anfang 2020 hat es eine Befragung gegeben.

An der Befragung hat die Fach-Hochschule Bielefeld mitgearbeitet.

In der Befragung wollten Forscher\*innen wissen:

Wie geht es LSBTIQ\* mit besonderen Problemen  
in ihrem Alltag?

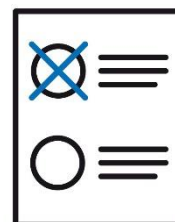
Die Befragung zu diesem Thema

ist das erste Mal in Deutschland gemacht worden.

Dazu hat es im Internet einen Frage-Bogen gegeben.

Die Ergebnisse vom Frage-Bogen werden jetzt vorgestellt.

Wir alle wollen über die Ergebnisse reden.



**Wo?** Volks-Hoch-Schule Bielefeld, Historischer Saal,  
Ravensberger Park 1, 33602 Bielefeld.

Die Abkürzung für Volks-Hoch-Schule ist **VHS**.

**Von Freitag bis Sonntag,**

**20. November bis 22. November in Düsseldorf**

„Auf zu neuen Ufern – Inklusion ohne Barrieren“:

Das ist der Name von der Veranstaltung in Düsseldorf.

Die Fach-Tagung in Düsseldorf

beschäftigt sich mit dem Thema **Empowerment**.

Das sprechen Sie so: **Em-paua-ment**.



## Fach-Tagung LSBTIQ\*

In Leichter Sprache

---

Empowerment bedeutet:

LSBTIQ\* mit besonderen Problemen

bestimmen selbst mehr über ihr Leben.

Sie werden selbstbewusster.

Was müssen wir dafür machen?

Wir alle können bei der Tagung darüber sprechen.

**Wo?** Jugendherberge Düsseldorf,

Düsseldorfer Straße 1, 40545 Düsseldorf

**Am Freitag gibt es eine Video-Verbindung  
zwischen Bielefeld und Düsseldorf.**

**Dann können die Menschen aus Bielefeld  
mit den Menschen aus Düsseldorf sprechen.**



### Wichtige Infos

Wenn Sie bei der Fach-Tagung dabei sein wollen:

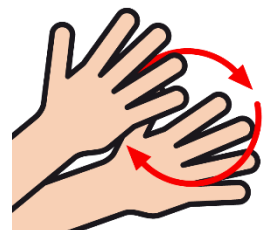
Dann **müssen** Sie sich anmelden.

Das geht bis zum **12. November 2020**.

Alle Räume sind auch für Rollstuhl-Fahrer\*innen.

Es gibt eine Übersetzung in Gebärden-Sprache.

Wir halten uns an die Corona-Maßnahmen.



[Hier können Sie sich anmelden.](#)

# Fach-Tagung LSBTIQ\*

In Leichter Sprache

---



© Europäisches Logo für einfaches Lesen: Inclusion Europe.

Weitere Informationen unter [www.leicht-lesbar.eu](http://www.leicht-lesbar.eu)

**Bilder:** METACOM Symbole © Annette Kitzinger; **1:** COPYRIGHT © 2020 Landesarbeitsgemeinschaft

Lesben in NRW e.V.; **Erstellt durch:** Tobias Berger; **Datum:** 15.10.2020;

**Geprüft durch das Büro für Leichte Sprache Bethel, 16.10.2020**