

# Merkblatt für Schlüsseltresore

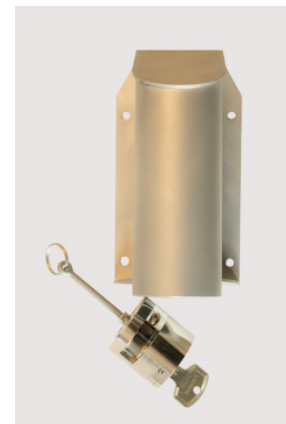
## Grundsätzliches:

Die Entleerung der Abfallbehälter für private Haushalte aber auch Firmen ist das tägliche Geschäft des Umweltbetriebs. Dazu gehört seit einigen Jahren auch das Aufschließen der Behälter-Standplätze - ein kostenloser Service, der nun erweitert und vereinfacht wird. Ab sofort setzen wir einheitlich auf Schlüsseltresore. Dieser besteht aus einer Metallhülle, die an einer Hauswand oder einem Zaunpfosten befestigt wird. Der verschließbare Tresorkopf beinhaltet den Schlüssel für den Standplatz. Der Vorteil: Unsere Mitarbeiter müssen lediglich den Generalschlüssel des Umweltbetriebs mitführen. So wird es in Zukunft keine verlorenen Kundenschlüssel mehr geben, die Abfallbehälter müssen am Abfuhrtag nicht mehr bereitgestellt werden und eine mögliche Feiertagsverschiebung ist problemlos zu handhaben.



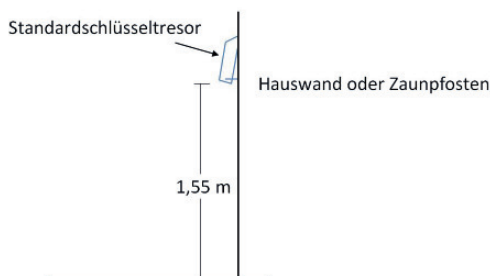
### Der Schlüsseltresor:

Ein Schlüsseltresor besteht aus einer Metallhülle, die sicher an einem Zaunpfosten oder einer Hauswand angebracht ist und einem verschließbaren Tresorkopf, an dem Ihr individueller Schlüssel zur Öffnung des Standplatzes befestigt ist. Im Rahmen der Abfallbehälterleerung wird der Tresorkopf mithilfe eines ausschließlich Mitarbeitern des Umweltbetriebs der Stadt Bielefelds zur Verfügung stehenden Tresorschlüssels aufgeschlossen. Da Dritte den Tresor nicht öffnen können, ist unbefugten der Zugang zu Ihrem Objekt nicht möglich und dadurch ein hohes Maß an Sicherheit gewährleistet.



## Viele gute Gründe für den Schlüsseltresor:

- Weniger Arbeit: Die Abfallgefäße müssen nicht mehr durch Sie am Abfuhrtag bereitgestellt werden
- Kein Terminausfall: Eine mögliche Feiertagsverschiebung ist nicht mehr zu beachten.
- Die sonst übliche mehrfache Ausgabe von Schlüsseln entfällt
- Das Risiko von Schlüsselverlusten wird auf ein Minimum reduziert
- Kein Zugang durch Dritte: Nur die Mitarbeiter des UWB sind im Besitz der Tresorschlüssel



Die Einbauhöhe von 1,55 Meter hat sich als ideale Lösung erwiesen.

**Haftungsfragen =>** Zur Benutzung des Tresors ist allein der Umweltbetrieb berechtigt. Der Umweltbetrieb verfügt zu diesem Zweck über einen Generalschlüssel zur Öffnung des Tresors. Der Umweltbetrieb und mitbenutzende Dritte haften nicht für die missbräuchliche Nutzung oder Beschädigungen des Tresors oder Folgeschäden des Einbaus. Die Haftung bei Verlust oder Entwendung der Schlüssel ist auf grobe Fahrlässigkeit und Vorsatz beschränkt.

**Preis =>** Der Festpreis für den Kauf des Standardschlüsseltresors inkl. UWB-Schließzylinder und der Installation beträgt pro Stück 282,00 Euro zzgl. MWST

Für weitere Details wenden Sie sich bitte an die Abfallberatung des Umweltbetriebs:  
**Telefon: 0521/51 3341 (Mo. bis Fr. von 8 bis 12 Uhr), E-Mail: [abfallberatung@bielefeld.de](mailto:abfallberatung@bielefeld.de)**