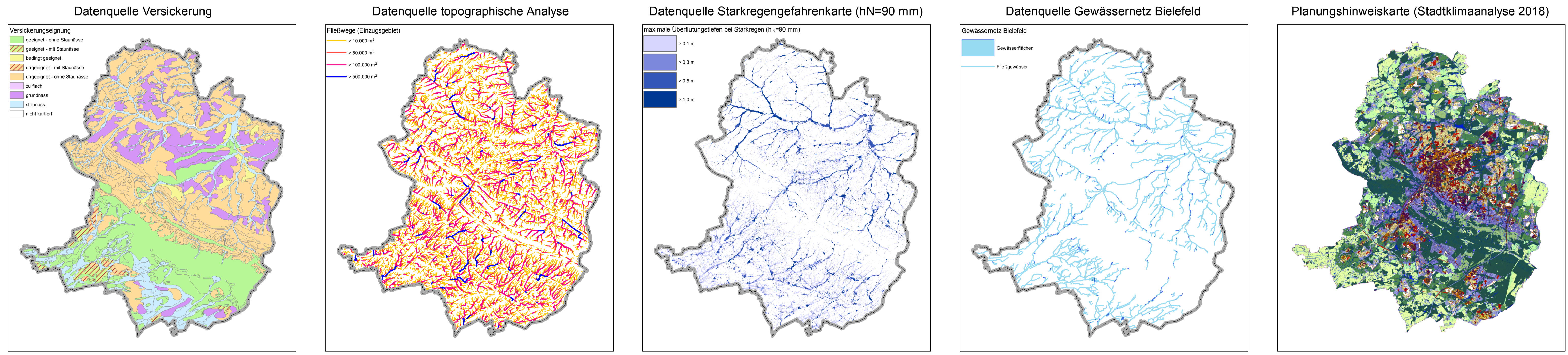


# Planungshinweiskarte Starkregenvorsorge und wassersensible Stadtentwicklung



**Grundlegenden Daten Versickerung**  
Eignung der Böden für eine Versickerung von Niederschlagswasser zur Erstabschätzung für die Planung von Versickerungsanlagen. (Quelle: Versickerungseignung, d.h. mittlere gesättigte Wasserleitfähigkeit gemäß der Bodenkarte (BK50) des Landes NRW).

**Grundlegenden Daten oberflächliche Fließwege**  
Topographische Analyse des digitalen Oberflächenmodells (Ermittlung der Fließwegeakkumulation nach D8-Methode) und Verschneidung der Ergebnisse mit dem Gewässernetz.

**Grundlegenden Daten Überflutungssimulation**  
2D-Simulation eines extremen Starkregens mit 90 mm Niederschlag in 60 min (SRI=10), Geländemodell: DGM1 des Stadtgebiets (Land NRW, 2013), Gebäude gem. ALKIS-Auszug (Stand 02/2018), Gewässerverrohrungen und Durchlässe berücksichtigt, Darstellung maximaler Wassertiefen ab 10 cm.

**Zeichenerklärung**

**Maßnahmengruppen (Starkregenvorsorge & wassersensible Stadtentwicklung)**

**Wasserhaushalt und Versickerung**

- Entsiegelung von Flächen, Innenhofbegrünung, Flächenversickerung, wasserdurchlässige Beläge, Muldenversickerung, Rigolenversickerung, Baumrigolen, multifunktionale Flächen mit Versickerung

**Starkregenvorsorge und Objektschutz**

- Multifunktionale Retentionsflächen, Notabflüsse (kleinräumig), Objektschutz, unterirdische Füllkörper, Anlassbezogene Prüfung und Optimierung Kanalnetz

**Oberflächenabfluss und Retention**

- Notabflüsse (großräumig), Entschärfung von Abflusshindernissen, Schaffung von Retentionsräumen

**Wasserhaushalt, Versickerung und Rückhaltung (gilt stadtgebietsweit)**

- Entsiegelung von Flächen, Beschattung durch Bäume, Dachbegrünung, Innenhofbegrünung, Baumrigolen, Retentionsrindächer, Blue Roofs, wasserdurchlässige Beläge (prinzipiell stadtgebietsweit, Synergien mit Maßnahmen zur Hitzevorsorge prüfen)
- Entschärfung von Abflusshindernissen (Gewässerverrohrung)

**Wirkraum (Stadt Klimaanalyse 2018)**

**Klimaökologischer Sanierungsbedarf**

- Sanierungsbedarf 1. - 4. Priorität

**Gewässernetz Bielefeld**

- Stehende Gewässer
- Fließgewässer

**Topographie**

- Stadtgrenze Bielefeld

