

Stadt Bielefeld

Programm 2023 für Adoptiv- und Pflegeeltern

 www.bielefeld.de

Dem Kommunalen Arbeitskreis Pflegekinder gehören folgende Träger (= Veranstalter) an:

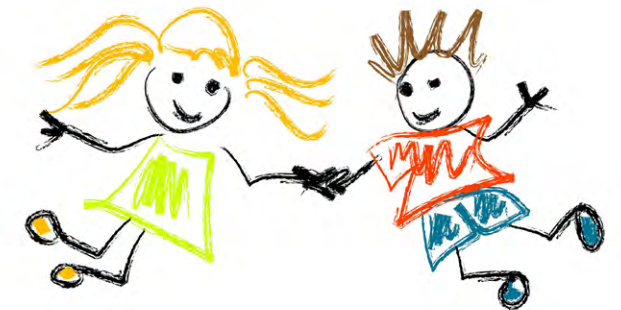
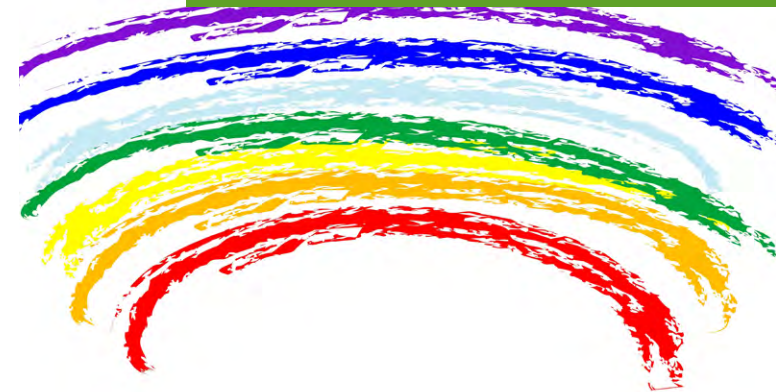
- | | |
|--|----------|
| Amt für Jugend und Familie
- Jugendamt -
Pflegekinderdienst
Neues Rathaus, Niederwall 23
33602 Bielefeld
Telefon: 0521 51-2626 | 1 |
| Jugendhilfe Bethel Bielefeld
Eckardtsheimer Straße 29
33689 Bielefeld
Telefon: 0521 144-2418 | 2 |
| Bezirksverband der
Arbeiterwohlfahrt OWL e.V.
Detmolder Straße 280
33605 Bielefeld
Telefon: 0521 9216320 | 3 |
| Ev. Jugendhilfe Schweicheln
Matthias-Siebold-Weg 4
32120 Hiddenhausen
Telefon: 05221 960965 | 4 |
| VSE NRW e.V. Netzwerk Pflegefamilien
(Verbund Sozialtherapeutischer Einrichtungen)
Benatzkystr. 26
33647 Bielefeld
Telefon: 0521 95039490 | 5 |

IMPRESSUM

Herausgeber:

Stadt Bielefeld
Amt für Jugend und Familie
- Jugendamt -

in Kooperation mit dem
Kommunalen Arbeitskreis Pflegekinder
Verantwortlich für den Inhalt: Ulrike Bülter
Ansprechpartnerin: Christiane Amedick
Telefon: 0521 51-8006



27. Februar 2023

Zwischen Lust und Scham Sexualentwicklung von Kindern und Jugendlichen

Sexualität begleitet jeden Menschen von der Geburt bis zum Tod. Jedoch unterscheiden sich die Entwicklungsaufgaben von Erwachsenen deutlich von jenen, mit denen Kinder konfrontiert sind. Um Kinder bei der Entwicklung einer gefestigten sexuellen Identität zu unterstützen, in der sie die eigenen Grenzen und die ihres Gegenübers wahren können, brauchen sie kompetente erwachsene Ansprechpersonen. Wir möchten Sie gern zu diesem wichtigen Thema, rund um die Sexualentwicklung von Kindern einladen.

Referent: Timon Theiß, pro familia Bielefeld e.V.
Ort: AWO OWL, Detmolderstr.280, 33605 Bielefeld Haus C1, Raum Bielefeld
Zeit: 18.00 Uhr – 19.30 Uhr
Anmeldung: bis 10.02.2023 unter 0175-8047755 oder lisa.heldt@awo-owl.de
Veranstalter: 1

05. Mai 2023

Ist das jetzt Trauma oder was? Einführung in die Trauma-Theorie

Oft werden Pflegeeltern von Verhaltensweisen und Reaktionen ihrer Kinder „überrascht“ und sie stellen sich die Frage: „Wer ist denn jetzt gerade hier im falschen Film unterwegs“? Pflegeeltern soll diese Einführung in die Traumatheorie Sicherheit geben und helfen, ihre Kinder und deren Reaktionen besser zu verstehen. Die Theorie von „Trauma“ soll leicht und verständlich vermittelt werden und anhand von konkreten Fallbeispielen der Pflegeeltern in den Alltag übertragen werden.

Referentinnen: Dirk Achterwinter, Dipl. Pädagoge, Systemischer Supervisor, Traumatherapeut zptn
Ort: Nowgorod Raum, Altes Rathaus Bielefeld, EG Niederwall 23, 33602 Bielefeld,
Zeit: 15.00 Uhr – 18.00 Uhr
Anmeldung: 21.04.2023 unter 0521 512626 oder bjoern.syassen@bielefeld.de
Veranstalter: 1

19. August 2023

Sommerfest für alle Adoptiv- und Pflegefamilien

Ort: Bauernhaus-Museum Dornbergerstr. 82, 33619 Bielefeld
Zeit: 14.30 Uhr – 18.00 Uhr
Veranstalter: 1, 2, 3, 4, 5

07. September 2023

FASD und Trauma – ein Mix mit besonderen Herausforderungen

Im Rahmen der Jugendhilfe treffen wir auf Kinder und Jugendliche, die oft früh in ihrem Leben mit konfliktreichen oder belastenden Erfahrungen konfrontiert worden sind. Manche erleben bereits im Mutterleib Schädigungen, zum Beispiel durch Alkoholkonsum und/oder traumatische Erlebnisse wie Gewalt oder Vernachlässigung. Diese Erfahrungen prägen mitunter das gesamte Leben dieser jungen Menschen und stellen sowohl sie selbst als auch das Hilfesystem um sie herum vor große Herausforderungen.

Wenn Kinder und Jugendliche von einem Zusammenspiel von fetaler Alkoholspektrumsstörung (FASD) und Traumafolgestörungen betroffen sind, benötigen sie eine professionelle und gut informierte Begleitung. Bei dem Fachtag soll vermittelt werden, inwiefern das Zusammenspiel von fetaler Alkoholspektrums- und Traumafolgestörungen eine besondere Art der Herausforderung für das System Jugendhilfe darstellt und welche Art der Unterstützung für Kinder/Jugendliche hilfreich sein kann.

Referent: Dr. med. Khalid Murafi vom FASD-Klinikum Walstedde und Ralf Neier von „FASzinierend“
Ort: Wird noch bekannt gegeben
Zeit: 10.00 Uhr – 17.00 Uhr
Anmeldung: bis zum 20.8.2023 bei Claudia Tielker unter 05221/960978 oder tielker@ejh-schweicheln.de
Veranstalter: 4

06. November 2023

Der Bindungsstanz mit unseren Pflegekindern

Welche Bindungserfahrungen bringen unsere Pflegekinder mit und wie können wir damit umgehen? Input und Erfahrungsaustausch, um fit für den Alltag zu sein.

Referent: Rike Gehler und Heinz Kuhlemann
Ort: VSE NRW e.V. Netzwerk Pflegefamilien Benatzkystr.26, 33647 Bielefeld
Zeit: 18.00 Uhr – 20.00 Uhr
Anmeldung: bis 27.10.2023 unter 0521 9503949-0 oder vse.owl@netzwerk-pflegefamilien.de
Veranstalter: 5

09. November 2023

„Selbstfürsorge – wo bleib eigentlich ich?“

Veränderungen und Herausforderungen gehören zum Leben dazu. Derzeit haben viele Menschen das Gefühl, dass sich mit den Krisen der letzten Jahre die Belastung und der Alltagsstress zusätzlich erhöhen. Gleichzeitig will man Kindern und Jugendlichen Sicherheit geben und für sie der „Fels in der Brandung“ sein und bleiben. Dies kann nur gelingen, wenn man sich selbst sicher aufstellt. Die Abendveranstaltung soll einen Einstieg in das Thema Selbstfürsorge geben und gemeinsam erste Ideen der Umsetzung entwickeln.

Referentin: Maren Kerber
Dipl. Pädagogin, systemische Therapeutin
Ort: Neue Schmiede, Clubraum Handwerkerstrasse 7, 33617 Bielefeld
Zeit: 19.30 Uhr – 21.30 Uhr
Anmeldung: bei Meike Gierhake unter: 0151 56780979 oder meike.gierhake@bethel.de
Veranstalter: 2

11. November 2023

12. Bielefelder Pflegeelternntag | „Rechte von Kindern stärken und wahren – gemeinsame Entwicklung von Schutzkonzepten in der Pflegekinderhilfe“

Seit Einführung des Kinder- und Jugendhilfestärkungsgesetzes in 2021 sind Jugendämter verpflichtet, Schutzkonzepte in der Pflegekinderhilfe anzuwenden. Die Grundrechte junger Menschen in Pflegefamilien auf Fürsorge und Förderung, Schutz, Beteiligung. Beschwerde sollen dabei im Mittelpunkt stehen. Schutzkonzepte sollen mit allen Beteiligten, insbesondere den Kindern, Jugendlichen und Pflegeeltern gemeinsam entwickelt werden. Die Veranstaltung soll einen Überblick geben, wie Schutzkonzepte konkret aussehen können. Pflegeeltern sollen dabei nicht mit einem generellen Misstrauen konfrontiert sein. Ziel ist ein am Kindeswohl orientiertes Hilfekonzept, das Pflegefamilien stärkt und junge Menschen schützt.

Referentin: Corinna Petri, M.A. Bildung und Soziale Arbeit, Dipl.-Sozialpädagogin Dirk Schäfer, Dipl.-Pädagoge, Perspektive Insitut Bonn
Ort: Neues Rathaus Niederwall 23, 33602 Bielefeld, Ratssaal
Zeit: 09.30 Uhr – ca. 14.30 Uhr
Veranstalter: 1, 2, 3, 4, 5