

Fragen zu den 3 neuen Grund-Schulen in Bielefeld

Viele Kinder wechseln im Sommer 2024
von der Kita in die Grund-Schule.
Hier beantworten wir die wichtigsten Fragen.



Schul-Beginn

Das Schul-Jahr 2024/25 beginnt am 21. August 2024.

Dann sind die Sommer-Ferien vorbei.

Nach den Sommer-Ferien gibt es

3 neue Grund-Schulen in Bielefeld:

- Die Grund-Schule Wintersheide ist im Süden von Bielefeld
- Die Grund-Schule Gellershagen ist im Westen von Bielefeld.
- Die Grund-Schule Sieker ist im Osten von Bielefeld.



Wo werden die neuen Schulen sein?

Die 3 neuen Schulen werden in alten Schul-Gebäuden sein.

In den nächsten Jahren bauen wir 3
neue Schul-Gebäude in Bielefeld.

Dann ziehen die 3 Schulen in die neu gebauten Gebäude ein.

Die Adressen der 3 neuen Schulen

Schul-Name

Kontakt-Möglichkeit

und Adresse

ab Sommer 2024

Es werden neue Schulen gebaut.

An der Adresse ist die Schule

in ein paar Jahren.



Telefon-Nummer: 0521 51 88 951

Sie erreichen die Schule in den folgenden Zeiten:

Montag: 8:00-11:00 Uhr

Dienstag: 8:00-11:00 Uhr

Mittwoch: 8:00-11:00 Uhr

Donnerstag: 8:00-11:00 Uhr



Grund-Schule

Gellershagen

Gutenbergstraße 19

33607 Bielefeld

(im Gebäude der

Gutenberg-Schule)

E-Mail-Adresse: grundschule.gellershagen@bielefeld.de

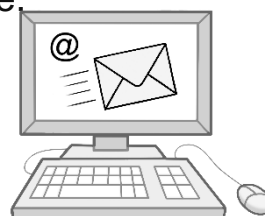
Es gibt auch eine Internet-Seite.

Auf der Seite gibt es mehr Informationen zu der Schule.

Achtung: die Seite ist in schwerer Sprache.

Sie finden die Seite unter dem Link:

[Grundschule Gellershagen](#)



Am Brodhagen 50

33613 Bielefeld



Schul-Name

und Adresse

ab Sommer 2024

Kontakt-Möglichkeit

Es werden neue Schulen gebaut.

An der Adresse ist die Schule

in ein paar Jahren.



Grund-Schule

Sieker

Otto-Brenner-Straße 45

33607 Bielefeld

(im Gebäude der alten
Pestalozzi-Schule)

Telefon-Nummer: 0521 51 88 911

Sie erreichen die Schule in den folgenden Zeiten:

Montag: 8:00-11:30 Uhr

Dienstag: 8:00-11:30 Uhr

Mittwoch: 8:00-10:30 Uhr

Donnerstag: 8:00-11:30 Uhr

Freitag: 8:00-10:30 Uhr



E-Mail-Adresse: grundschule.sieker@bielefeld.de

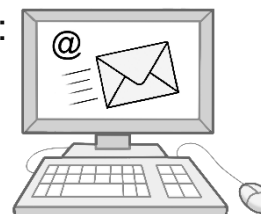
Es gibt auch eine Internet-Seite.

Auf der Seite gibt es mehr Informationen zu der Schule.

Achtung: die Seite ist in schwerer Sprache.

Sie finden die Seite unter dem Link:

[Grundschule Sieker](#)



Oldentruper Straße 122

33604 Bielefeld



**Schul-Name
und Adresse
ab Sommer 2024**

Kontakt-Möglichkeit

**Es werden neue Schulen gebaut.
An der Adresse ist die Schule
in ein paar Jahren.**



**Grund-Schule
Wintersheide**

Elbeallee 130a
33689 Bielefeld
(im Gebäude der alten
Comenius-Schule)

Telefon-Nummer: 0521 51 56 601

Sie erreichen die Schule in den folgenden Zeiten:

Montag: 7:15-13:00 Uhr

Dienstag: 7:15-13:00 Uhr

Mittwoch: 7:15-13:00 Uhr

Donnerstag: 7:15-13:00 Uhr



E-Mail-Adresse: grundschule.wintersheide@bielefeld.de

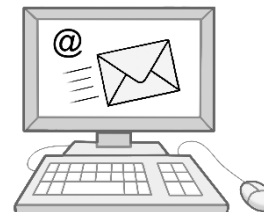
Es gibt auch eine Internet-Seite.

Auf der Seite gibt es mehr Informationen zu der Schule.

Achtung: die Seite ist in schwerer Sprache.

Sie finden die Seite unter dem Link:

[Grundschule Wintersheide](#)



Wintersheide 30
33689 Bielefeld



Können auch Kinder mit Förder-Bedarf an die Grund-Schule kommen?

Ja.

Auch an Kinder mit Förder-Bedarf ist gedacht.

Wo ist die nächste Grund-Schule?

Hier sehen Sie welche Schule nah an Ihrem Zuhause ist.

Hier sehen Sie auch wo welche Grund-Schule ist.

[Hier sehen Sie wo die Grund-Schulen sind.](#)

Bekommt mein Kind einen Platz an einer Grund-Schule?

Ja!

Jedes Kind muss in die Schule gehen.

Jedes Kind muss einen Platz an einer Grund-Schule haben.

Deshalb bekommt Ihr Kind einen Platz an einer Grund-Schule.



Informations-Veranstaltungen für Eltern und Kinder

Es gibt noch **keine** geplanten Informations-Veranstaltungen.

Schul-Leitung, Lehrerinnen, Lehrer

Wer ist die Schul-Leitung?

Und wer sind die Lehrerinnen und Lehrer?

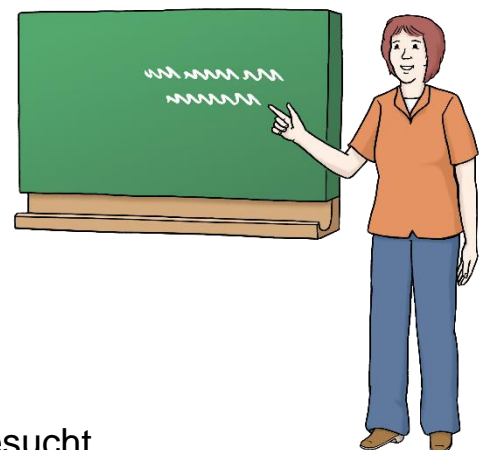
Die neuen Schulen sind **noch nicht** fertig.

Deshalb gibt es **noch keine** Schul-Leitung und **noch keine** Lehrerinnen und Lehrer.

Aber:

Es wird schon eine Schul-Leitung gesucht.

Es werden auch schon Lehrerinnen und Lehrer gesucht.



Die neuen Schulen sind bald fertig.

Dann wird es eine Schul-Leitung geben.

Dann wird es auch genug Lehrerinnen und Lehrer geben.

Das Gebäude von der Grund-Schule

Die Stadt Bielefeld hat entschieden:

Dieses Haus kann eine Grund-Schule sein.

Die Stadt Bielefeld hat einen Plan gemacht.

In dem Plan steht:

- So sollen Grund-Schulen aussehen.
- Das sollen Grund-Schulen haben.

Zum Beispiel:

- Klassen-Zimmer
- Tische und Stühle
- Bücher-Regale
- Computer
- Musik-Räume
- Schul-Hof

So sollen auch die neuen Schulen aussehen.

Manche Zimmer werden renoviert.

Wenn die Grund-Schulen am 21. August 2024 beginnen
sind die Grund-Schulen fertig renoviert.



Wird auch an Kinder mit Förder-Bedarf gedacht?

Die Räume und Möbel für Kinder mit Förder-Bedarf
sind immer anders.

Denn jedes Kind ist anders.

Und jedes Kind braucht etwas anderes.



Das Amt für Schule kümmert sich darum.
Die Lehrerinnen und Lehrer helfen dabei.
Manchmal werden auch Räume renoviert.
Zum Beispiel um einen Raum leiser zu machen.

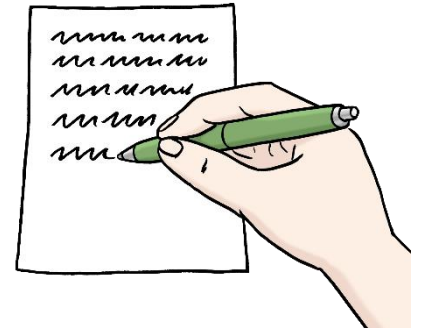
Wie sieht das pädagogische Konzept an den Grund-Schulen aus?

Pädagogisches Konzept heißt:

Ein Plan wie die Kinder erzogen werden sollen.

In dem Plan steht zum Beispiel:

- Wie lernen Kinder in der Grund-Schule am besten?
- Wie können wir die Kinder gut fördern?
- Welche Regeln gelten für die Kinder?
- Welche Regeln gelten für die Mitarbeiter?

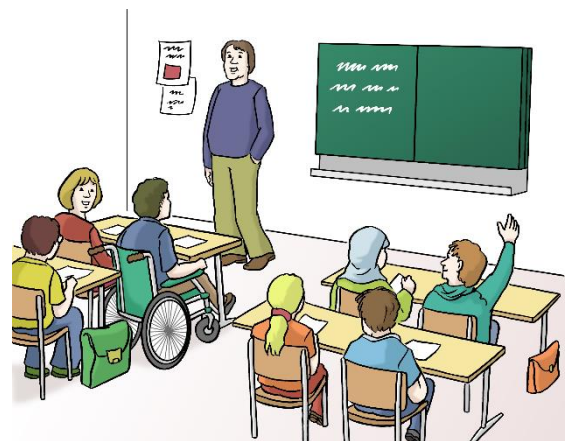


Das pädagogische Konzept haben sich viele Menschen zusammen überlegt:

- Schul-Leiterinnen und Schul-Leiter von anderen Grund-Schulen
- Lehrerinnen und Lehrer von anderen Grund-Schulen
- eine Beraterin für Schulen
- Mitarbeiterinnen und Mitarbeiter von der Stadt Bielefeld
- Mitarbeiterinnen und Mitarbeiter von der Universität Bielefeld
- Expertinnen und Experten für Erziehung aus Bielefeld

Das pädagogische Konzept möchte:

- Bildung in der Grund-Schule
- Inklusion
- Nachhaltigkeit
- Alle Menschen akzeptieren
- Demokratie



- Fähigkeiten von Lehrerinnen und Lehrern fördern
- Eine gute Zusammenarbeit mit dem Eltern

Das pädagogische Konzept hilft allen:

- den Kindern
- den Lehrerinnen und Lehrern
- der Schul-Leitung
- den Eltern

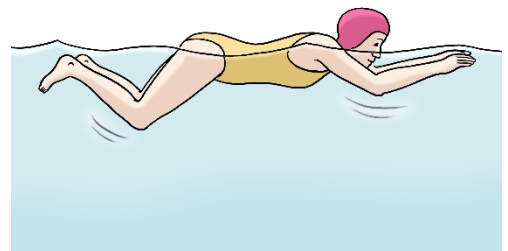
So kann die Schule guten Unterricht für alle anbieten.

Gibt es Schwimm-Unterricht in den Grund-Schulen?

Ja es gibt Schwimm-Unterricht.

An allen Grund-Schulen in Bielefeld gehen die Kinder schwimmen.

Auch an den neuen Grund-Schulen.



OGS

OGS ist eine Abkürzung.

Das steht für:

Offene Ganz-Tags-Schule.

Die OGS ist eine Betreuung für Kinder nach dem Schul-Unterricht.

Die Kinder bleiben bis zum Nachmittag in der OGS.

Die Kinder bekommen Mittagessen in der OGS.

Wer betreut die Kinder in der OGS?

In der OGS in den neuen Schulen werden erfahrene Mitarbeiter sein.

So können sich die Kinder wohlfühlen.



Es kümmern sich 3 OGS-Träger
um die Betreuung der Kinder.

In der Grund-Schule Gellershagen kümmert sich
der AWO Kreisverband Bielefeld e.V.

In der Grund-Schule Sieker kümmert sich
der TSVE 1890 Bielefeld e.V.

In der Grund-Schule Wintersheide kümmert sich
der DRK Soziale Dienste Bielefeld gGmbH.

Wann hat die OGS geöffnet?

Das steht **noch nicht** fest.

Wenn die Schule am 21. August 2024 beginnt
wissen wir wann die OGS geöffnet hat.

Wir wissen:

Die OGS hat an allen Schul-Tagen geöffnet.

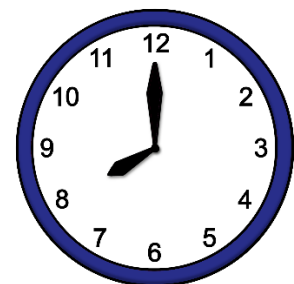
Wir wissen **noch nicht**:

Um wie viel Uhr die OGS geöffnet hat.

Wahrscheinlich ist die OGS von 8:00 Uhr bis 15:00 Uhr offen.

Vielleicht hat sie auch früher oder länger offen.

Das wissen wir wenn die Schule beginnt.



Wie viele Kinder können in die OGS kommen?

Wir können Ihnen **noch nicht** alle Infos geben.

Zum Beispiel wissen wir **noch nicht**:

- Wie viele Kinder können in die OGS kommen?
- Was lernen die Kinder in der OGS?
- Welche Projekte gibt es in der OGS?

Das wird die Schule mit den OGS-Mitarbeitern besprechen.

Das Gebäude von der OGS

Die Stadt Bielefeld hat entschieden:

Dieses Haus kann eine OGS sein.

Die Stadt Bielefeld hat einen Plan gemacht.

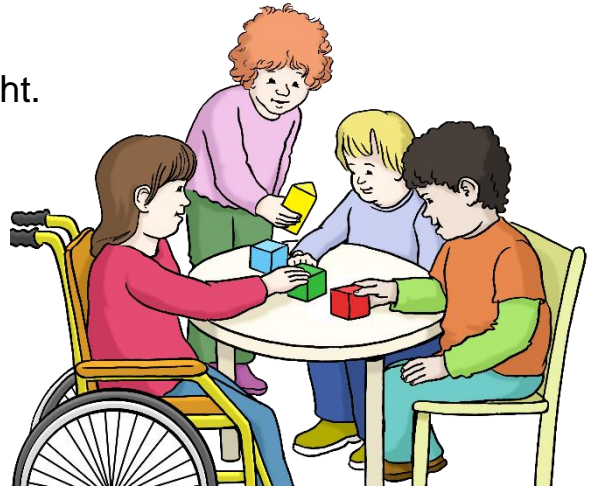
In dem Plan steht:

- So soll eine OGS aussehen.
- Das soll eine OGS haben.

Zum Beispiel:

- Räume
- Spiel-Sachen
- Sport-Angebote
- Mitarbeiter

So sollen auch die OGS an den neuen Schulen aussehen.



**Wir freuen uns Sie und ihre Kinder
an den neuen Grund-Schulen zu begrüßen.**



Sie haben Fragen zu Grund-Schulen?

Dann erreichen Sie uns so:

Das Amt für Schule hilft Ihnen.

Sie können anrufen.

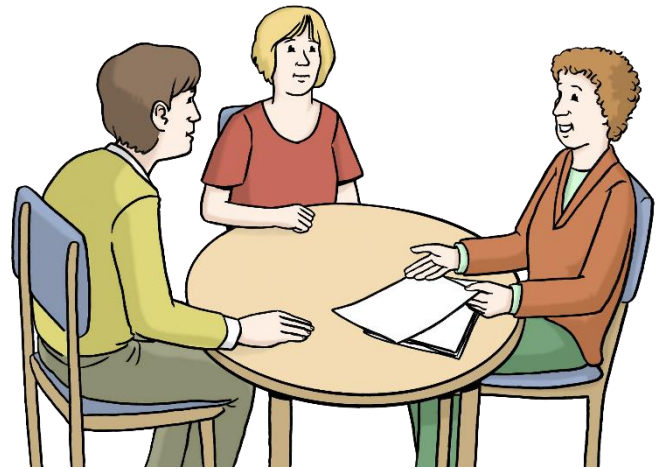
Die Telefonnummer ist:

0521 510

Sie können eine E-Mail schreiben.

Die E-Mail-Adresse ist:

amt400@bielefeld.de



Sie können etwas mit der Post schicken.

Die Adresse ist:

Stadt Bielefeld

Amt für Schule

Neues Rathaus

Niederwall 23

33602 Bielefeld

Die Adressen der 3 neuen Schulen

Schul-Name

Kontakt-Möglichkeit

und Adresse

ab Sommer 2024

Es werden neue Schulen gebaut.

An der Adresse ist die Schule

in ein paar Jahren.



Telefon-Nummer: 0521 51 88 951

Sie erreichen die Schule in den folgenden Zeiten:

Montag: 8:00-11:00 Uhr

Dienstag: 8:00-11:00 Uhr

Mittwoch: 8:00-11:00 Uhr

Donnerstag: 8:00-11:00 Uhr



**Grund-Schule
Gellershagen**

Gutenbergstraße 19

33607 Bielefeld

(im Gebäude der

Gutenberg-Schule)

E-Mail-Adresse: grundschule.gellershagen@bielefeld.de

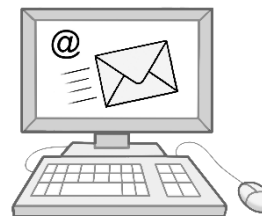
Es gibt auch eine Internet-Seite.

Auf der Seite gibt es mehr Informationen zu der Schule.

Achtung: die Seite ist in schwerer Sprache.

Sie finden die Seite unter dem Link:

[Grundschule Gellershagen](#)



Am Brodhagen 50

33613 Bielefeld



Schul-Name

und Adresse

ab Sommer 2024

Kontakt-Möglichkeit

Es werden neue Schulen gebaut.

An der Adresse ist die Schule

in ein paar Jahren.



Grund-Schule

Sieker

Otto-Brenner-Straße 45

33607 Bielefeld

(im Gebäude der alten
Pestalozzi-Schule)

Telefon-Nummer: 0521 51 88 911

Sie erreichen die Schule in den folgenden Zeiten:

Montag: 8:00-11:30 Uhr

Dienstag: 8:00-11:30 Uhr

Mittwoch: 8:00-10:30 Uhr

Donnerstag: 8:00-11:30 Uhr

Freitag: 8:00-10:30 Uhr



E-Mail-Adresse: grundschule.sieker@bielefeld.de

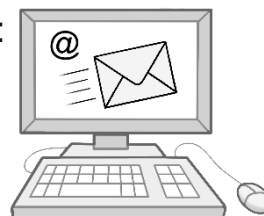
Es gibt auch eine Internet-Seite.

Auf der Seite gibt es mehr Informationen zu der Schule.

Achtung: die Seite ist in schwerer Sprache.

Sie finden die Seite unter dem Link:

[Grundschule Sieker](#)



Oldentruper Straße 122

33604 Bielefeld



**Schul-Name
und Adresse
ab Sommer 2024**

Kontakt-Möglichkeit

**Es werden neue Schulen gebaut.
An der Adresse ist die Schule
in ein paar Jahren.**



**Grund-Schule
Wintersheide**

Elbeallee 130a
33689 Bielefeld
(im Gebäude der alten
Comenius-Schule)

Telefon-Nummer: 0521 51 56 601

Sie erreichen die Schule in den folgenden Zeiten:

Montag: 7:15-13:00 Uhr

Dienstag: 7:15-13:00 Uhr

Mittwoch: 7:15-13:00 Uhr

Donnerstag: 7:15-13:00 Uhr



E-Mail-Adresse: grundschule.wintersheide@bielefeld.de

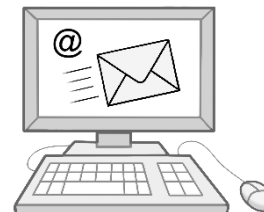
Es gibt auch eine Internet-Seite.

Auf der Seite gibt es mehr Informationen zu der Schule.

Achtung: die Seite ist in schwerer Sprache.

Sie finden die Seite unter dem Link:

[Grundschule Wintersheide](#)



Wintersheide 30
33689 Bielefeld

