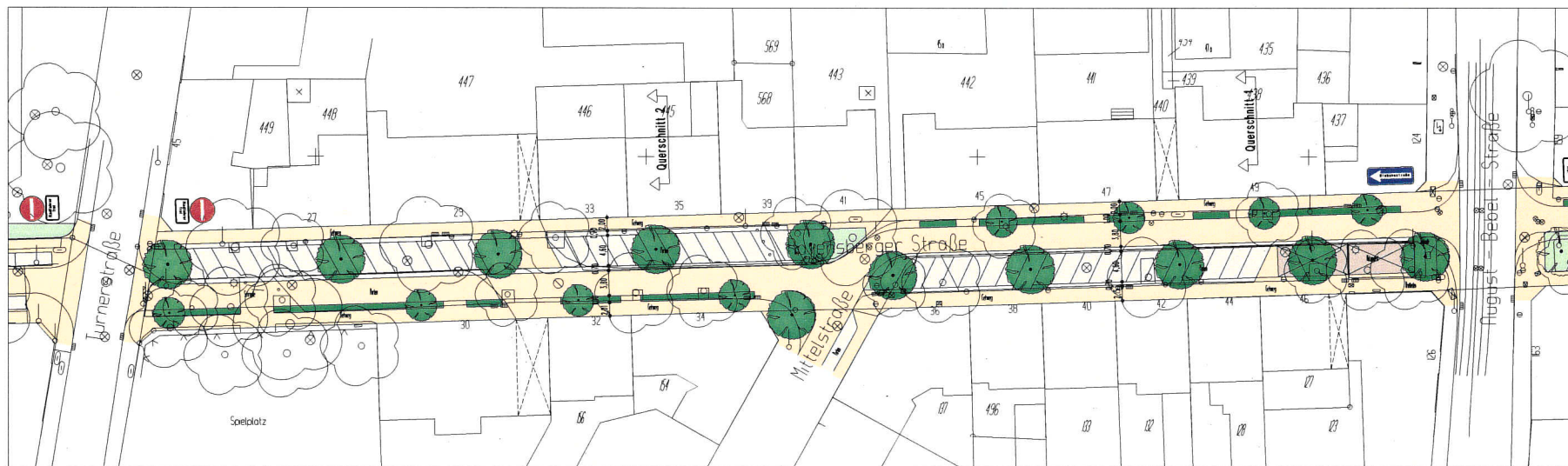



- Verkehrliche Fahrbahn + Gehweg
- Parkplätze
- Grünfläche


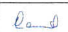
**Freilegung der Lutter BA Ib und BA II**

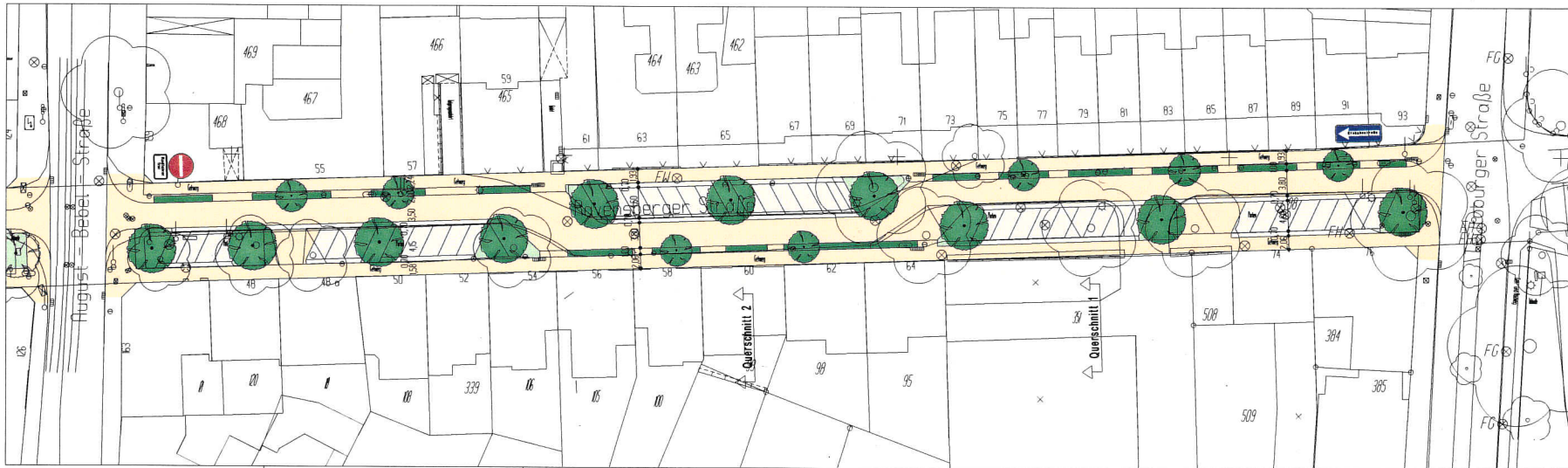
Bezn.: H4/00	Menge:	Lageplan Vorplanung
Sez.: 00	1:250	Niederwall bis Turnerstraße ohne Option auf spätere Freilegung der Lutter
Geogr.:		Anlage 2, Blatt 12
<b>Stadt Bielefeld</b> <b>Amt für Verkehr</b> - 18823 - Verkehrsplanung		Bielefeld, 19. April 2013
Ing.-Büro für Stadtverkehrsplanung Dietrich Harmselmann Bahweg 20b - 33176 Bielefeld Tel. 0521/ 7027820 - Fax 0521/ 7051921		





- Verkehrsfläche Fahrbahn + Gehweg
- Parkplätze
- Grünfläche
- Hecke

Freilegung der Lutter BA I und BA II		
Blatt:	M 00	Lageplan Vorplanung
Ort:	1250	Turnerstraße bis August-Bebel-Straße ohne
Genst.:		Option auf spätere Freilegung der Lutter
		Anlage 2, Blatt 1, 2, 2
<b>Stadt Bielefeld</b> <b>Amt für Verkehr</b> <small>- 6822 - Verkehrsplanung</small>		Bielefeld, 19. April 2013
 HSV <small>Reg.-Büro für Stadtverkehrsplanung            33611 Bielefeld            Tel. 05206/705120 - Fax 05206/705121</small>		



- Verkehrsfähige Fahrbahn + Gehweg
- Parkplätze
- Grünfläche
- Hecke

**Freilegung der Lutter BA I und BA II**

Blatt: 104/205	Mafstab: 1:250	Lageplan: Vorplanung August-Bebel-Straße mit Hilfsbauringer Straße für eine Option auf spätere Freilegung der Lutter
Stand: 19. April 2013		Anlage: 2, Blatt 3.2

**Stadt Bielefeld  
Amt für Verkehr**  
-4823 - Verkehrsplanung

**HSV** Ing.-Büro für Stadtverkehrsplanung  
Dipl.-Ing. Hans-Joachim  
Bismarck 30b - 31139 Bielefeld  
Tel. 05206 / 933302 - Fax 05206 / 933181

Bielefeld,  
19. April 2013  
*Land*